



## ACTA DE LA REUNIÓN DE LA COMISIÓN DE COORDINACIÓN DEL GRADO EN FARMACIA, CELEBRADA EL DÍA 19 DE OCTUBRE DE 2021.

Mediante video-conferencia, siendo las **10:00 horas** del día **19 de octubre** se reúnen los coordinadores de asignaturas de primer curso de Grado en Farmacia, convocados por el Sr. Vicedecano de Calidad, Prof. D. Manuel Córdoba Díaz, actuando como Secretaria la Sra. Coordinadora del Grado en Farmacia, Prof<sup>a</sup>. D<sup>a</sup>. Concepción Civera Tejuca.

Punto único del **Orden del Día:**

**Análisis de los indicadores de resultado de las asignaturas de primer curso de Grado en Farmacia, correspondientes al Curso Académico 2020-2021**

### ASISTENTES

- Prof. D. Manuel Córdoba Díaz
- Profa. D<sup>a</sup>. Concepción Civera Tejuca
- Prof. D. A. L. Doadrio Villarejo
- Profa. D<sup>a</sup>. Concepción Arias García
- Prof. D. Pedro Miranda Menéndez
- Profa. D<sup>a</sup>. Ana Pintado Valverde
- Prof. D. Antonio I. González Bueno
- Profa. D<sup>a</sup>. Ana García Fontecha
- Profa. D<sup>a</sup>. Paloma Cantó Ramos
- Profa. D<sup>a</sup>. Nieves Cabezas Baudot
- Profa. D<sup>a</sup>. Beatriz López Ruiz
- Profa. D<sup>a</sup>. Dolores Prieto Ocejo

### ANÁLISIS DE LOS INDICADORES DE RESULTADO DE LAS ASIGNATURAS DE PRIMER CURSO DE GRADO EN FARMACIA, CORRESPONDIENTES AL CURSO ACADÉMICO 2020-2021

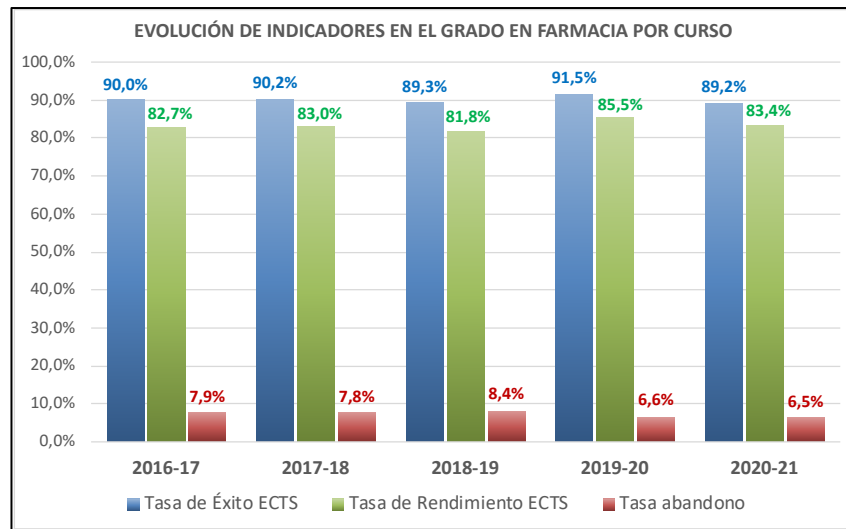
El Sr. Vicedecano de Calidad expone los resultados correspondientes al análisis de indicadores de calidad tales como tasa de rendimiento, tasas de éxito, porcentaje de no presentados o calificación media del grupo y calificación media de los estudiantes que han aprobado, desglosados por grupo y por asignatura. Asimismo, se recuerda a los asistentes el significado numérico de las tasas de éxito y de rendimiento:

- **Tasa de Rendimiento:** relación porcentual entre el número total de créditos superados y el número total de créditos matriculados por los estudiantes.
- **Tasa de Éxito:** relación porcentual entre el número total de créditos superados y el número total de créditos presentados a examen por los estudiantes.

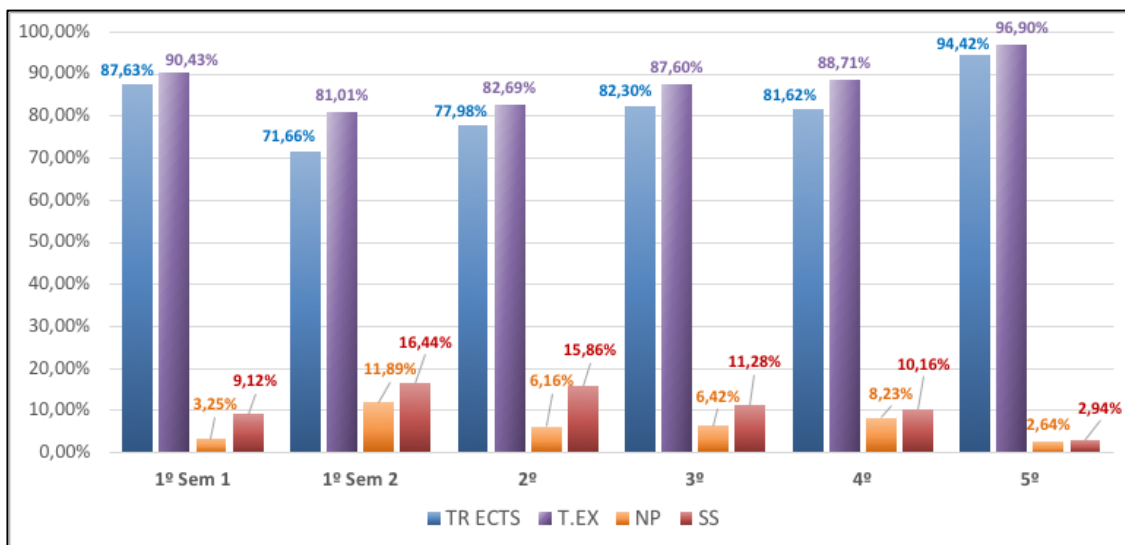
Estos resultados se resumen en los siguientes gráficos:



## EVOLUCIÓN INTERANUAL DEL GRADO EN FARMACIA



Resultados medios del Grado en Farmacia en los últimos cinco años.

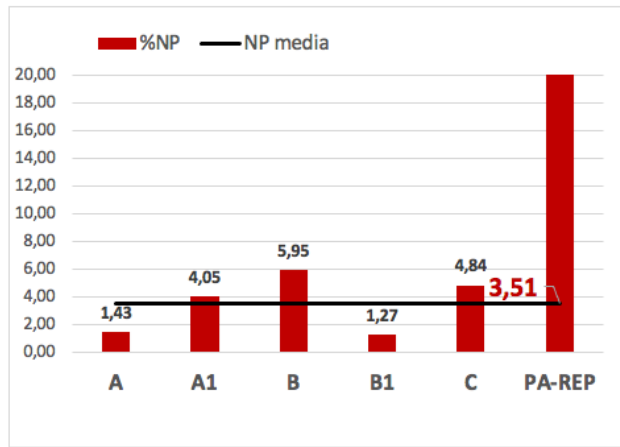
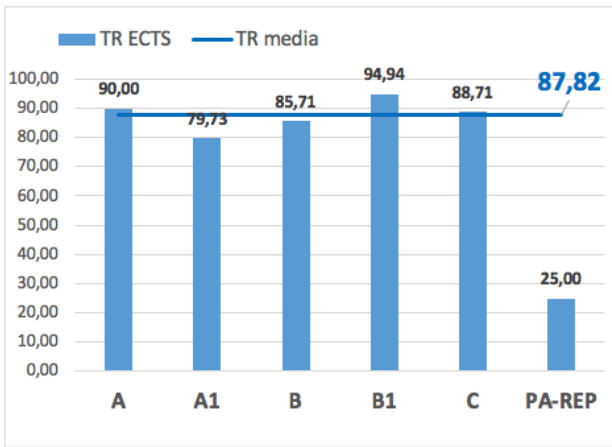


Resultados medios de cada curso para el año académico 2020-2021.



**COMPARATIVA DE RENDIMIENTO POR ASIGNATURAS**

**Química General e Introducción al Laboratorio Químico**



TR media total período: **87,63%**

COEFICIENTES DE VARIACIÓN	
Tasa Rendimiento:	6,39%
Tasa Exito:	5,33%
Calificación media:	3,84%
Calificación media AP:	2,06%

(sin contar gupos PA / Repetidores)

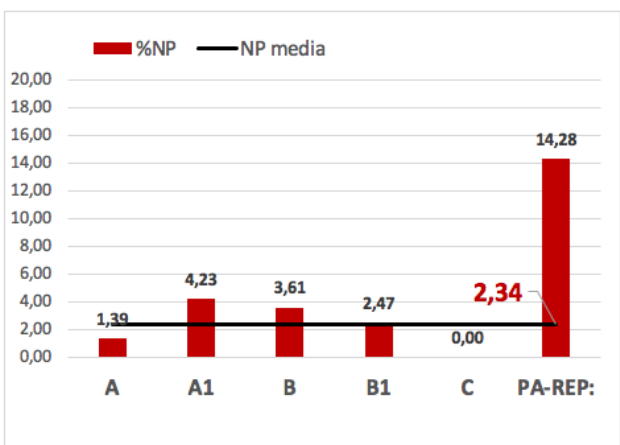
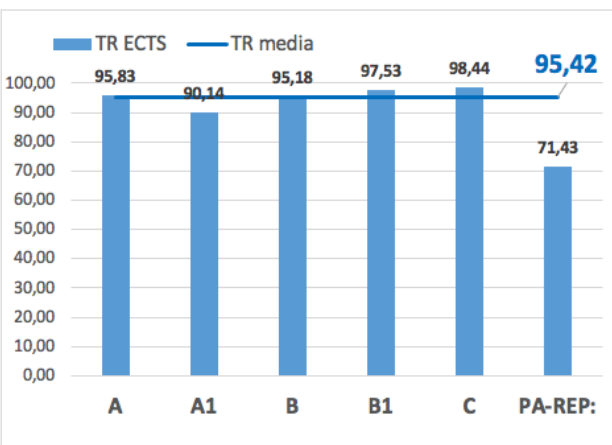
**PA-REP**

3 grs. Plan antiguo Repetidores  
4 alumnos en total

% Total Repetidores: **5,63**

% NP media total período: **3,25%**

**Física Aplicada a Farmacia**



TR media total período: **87,63%**

COEFICIENTES DE VARIACIÓN	
Tasa Rendimiento:	3,38%
Tasa Exito:	2,29%
Calificación media:	8,17%
Calificación media AP:	7,58%

(sin contar gupos PA / Repetidores)

**PA-REP**

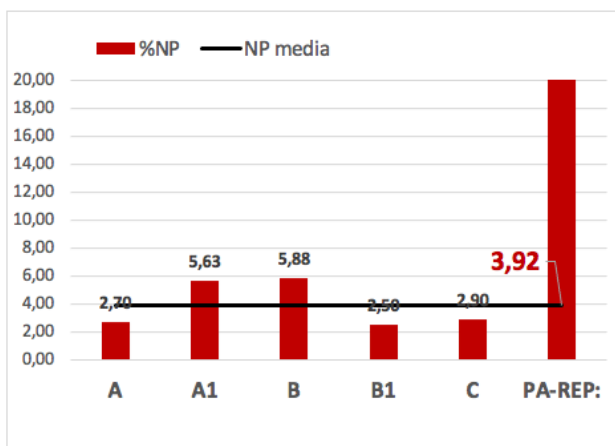
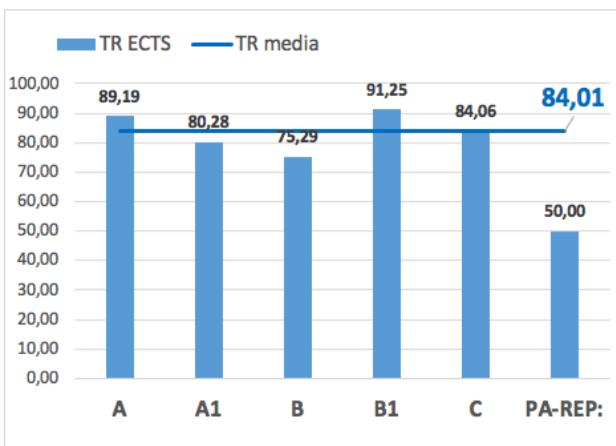
3 grs. Plan antiguo Repetidores  
7 alumnos en total

% Total Repetidores: **7,14**

% NP media total período: **3,25%**



### Estadística



TR media total período: **87,63%**

#### COEFICIENTES DE VARIACIÓN

Tasa Rendimiento:	7,74%
Tasa Exito:	6,20%
Calificación media:	5,53%
Calificación media AP:	4,79%

(sin contar gupos PA / Repetidores)

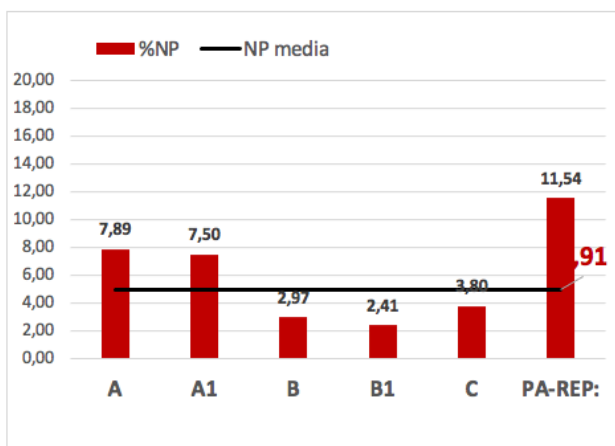
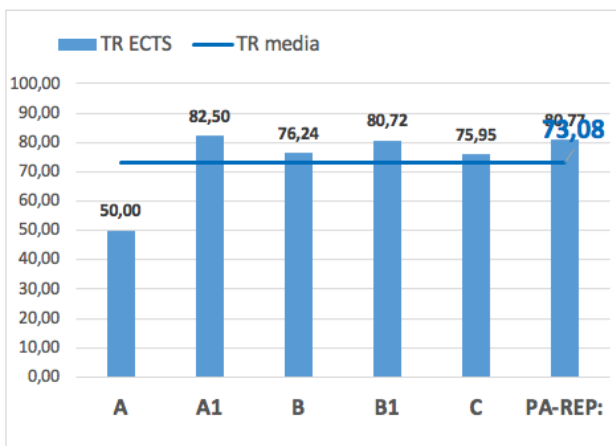
% NP media total período: **3,25%**

#### PA-REP

4 grs. Plan antiguo Repetidores  
8 alumnos en total

% Total Repetidores: **9,30**

### Biología e Introducción al Laboratorio Biológico



TR media total período: **87,63%**

#### COEFICIENTES DE VARIACIÓN

Tasa Rendimiento:	18,08%
Tasa Exito:	17,27%
Calificación media:	13,44%
Calificación media AP:	7,13%

(sin contar gupos PA / Repetidores)

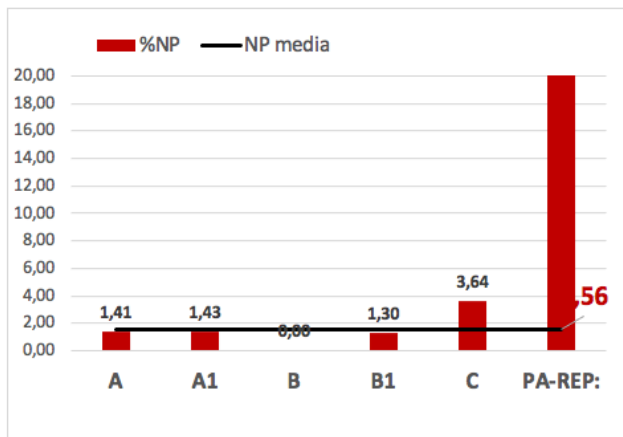
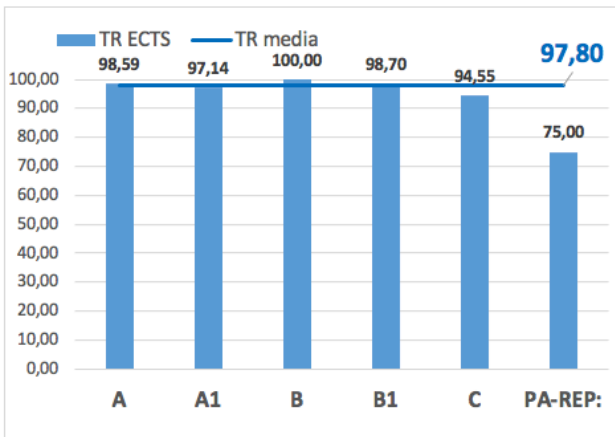
#### PA-REP

1 Gr. Rep Plan 0850 17 alumnos  
4 Grs. Repetidores 9 alumnos

% Total Repetidores: **20,90**



## Historia de la Farmacia, Legislación y Deontología Farmacéutica



TR media total período: **87,63%**

### COEFICIENTES DE VARIACIÓN

Tasa Rendimiento: **2,12%**  
Tasa Exito: **0,93%**  
Calificación media: **3,96%**  
Calificación media AP: **3,67%**

(sin contar gupos PA / Repetidores)

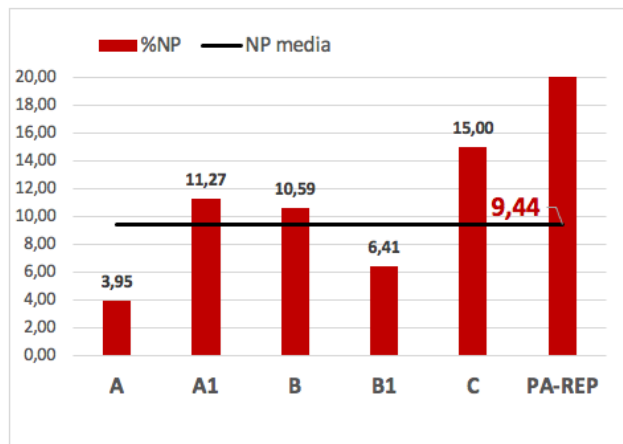
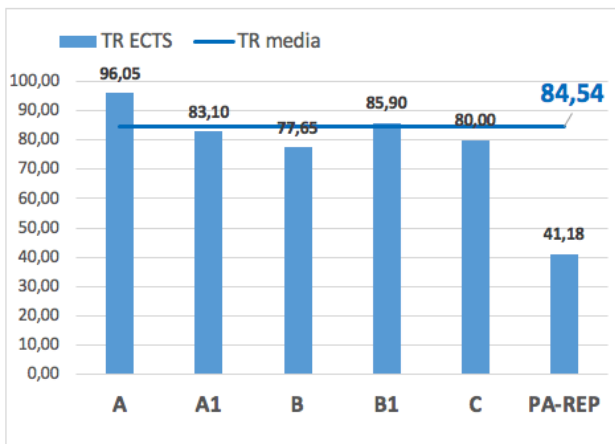
### PA-REP

2 grs. Plan antiguo Repetidores  
4 alumnos en total

% Total Repetidores: **0,84**

% NP media total período: **3,25%**

## Química Inorgánica



TR media total período: **71,66%**

### COEFICIENTES DE VARIACIÓN

Tasa Rendimiento: **8,46%**  
Tasa Exito: **5,08%**  
Calificación media: **5,05%**  
Calificación media AP: **4,33%**

(sin contar gupos PA / Repetidores)

### PA-REP

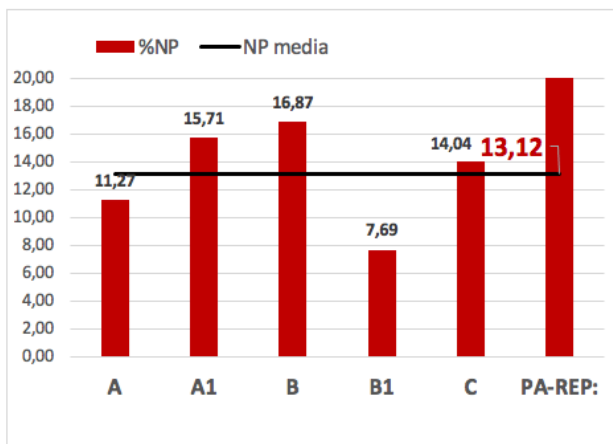
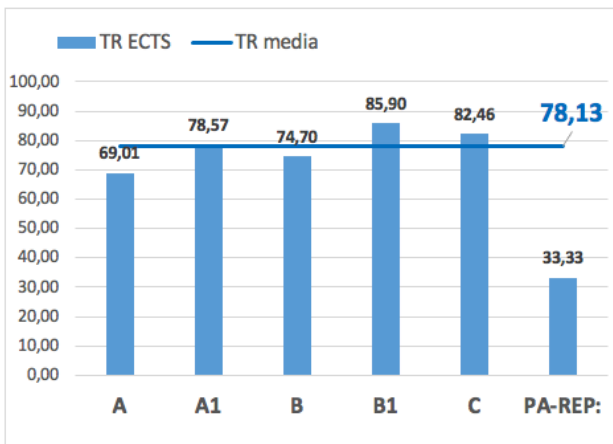
1 Gr. Repetidores Plan 0850  
17 alumnos en total

% Total Repetidores: **8,27**

% NP media total período: **11,89%**



## Botánica



TR media total período: **71,66%**

### COEFICIENTES DE VARIACIÓN

Tasa Rendimiento:	8,45%
Tasa Exito:	7,94%
Calificación media:	8,39%
Calificación media AP:	8,17%

(sin contar gupos PA / Repetidores)

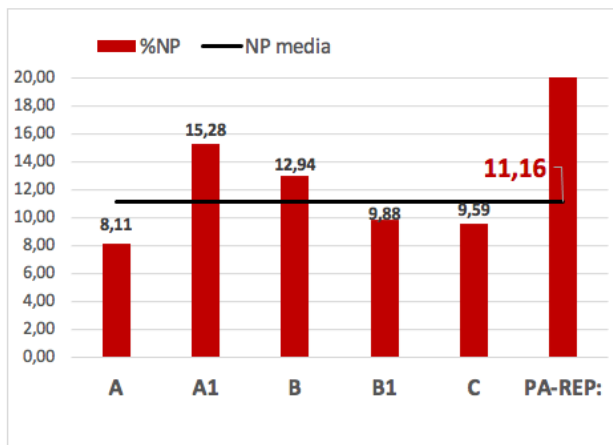
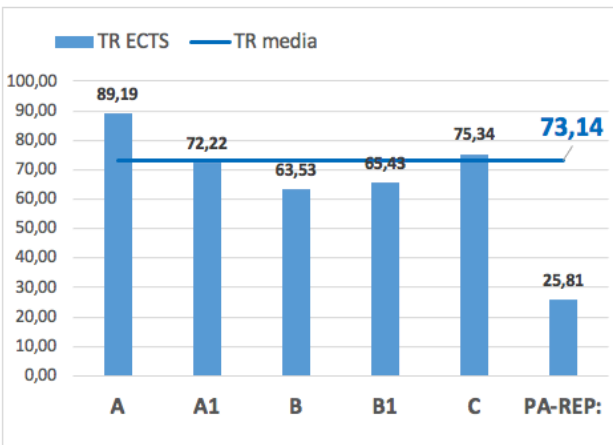
### PA-REP

1 Gr. Repet Plan 0850 17 alumnos  
1 Gr. Plan 0850 1 alumno

% Total Repetidores: **5,57**

% NP media total período: **11,89%**

## Química Analítica I



TR media total período: **71,66%**

### COEFICIENTES DE VARIACIÓN

Tasa Rendimiento:	13,93%
Tasa Exito:	12,29%
Calificación media:	9,28%
Calificación media AP:	5,34%

(sin contar gupos PA / Repetidores)

### PA-REP

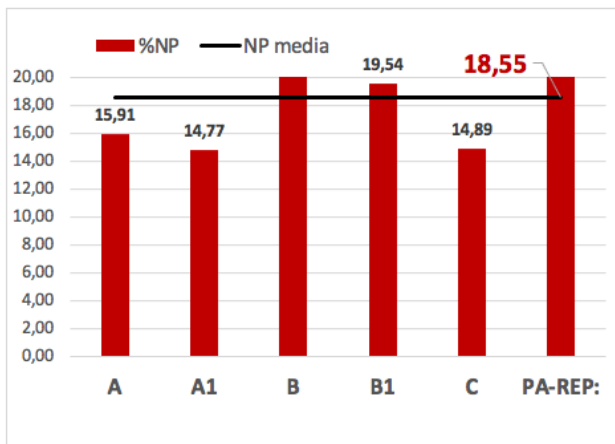
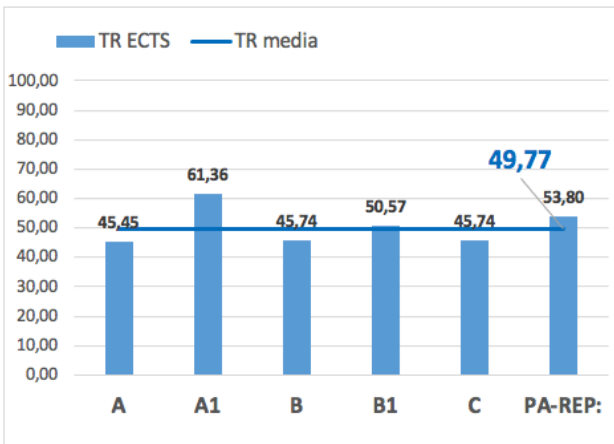
1 Gr. Repet Plan 0850 31 alumnos

% Total Repetidores: **14,42**

% NP media total período: **11,89%**



## Química Orgánica I



TR media total período: **71,66%**

### COEFICIENTES DE VARIACIÓN

Tasa Rendimiento:	13,70%
Tasa Exito:	12,40%
Calificación media:	11,88%
Calificación media AP:	4,19%

(sin contar gupos PA / Repetidores)

### PA-REP

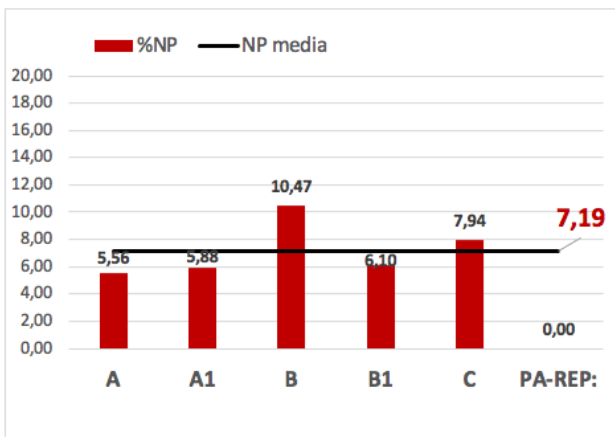
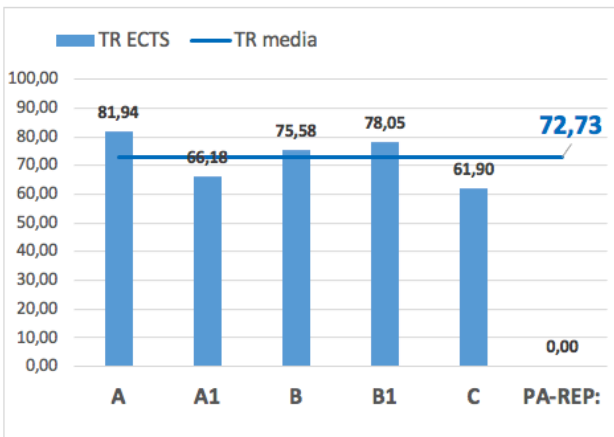
1 Gr. Rep impartido 2º: 131 alumnos

2 Gr. Rep plan ant: 25 alumnos

% Total Repetidores: **38,26**

% NP media total período: **11,89%**

## Bases Anatómicas y Fisiología del Cuerpo Humano I



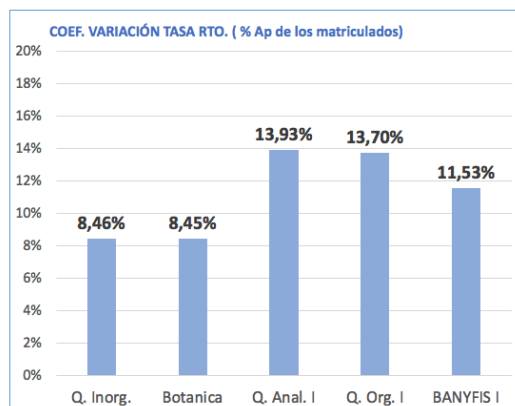
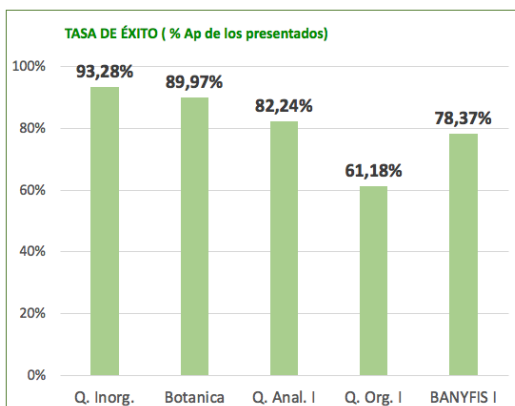
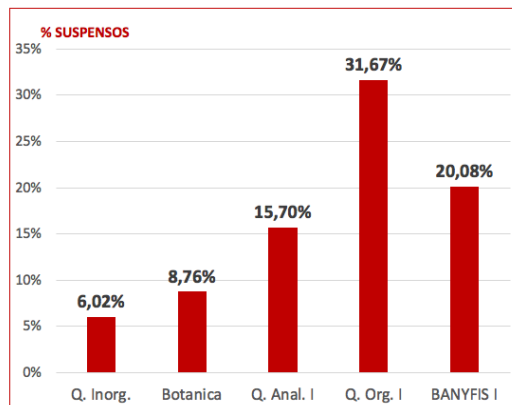
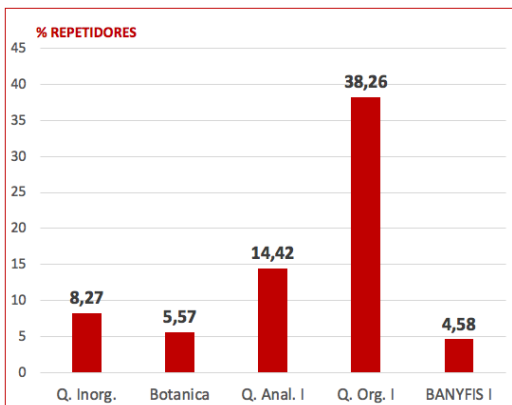
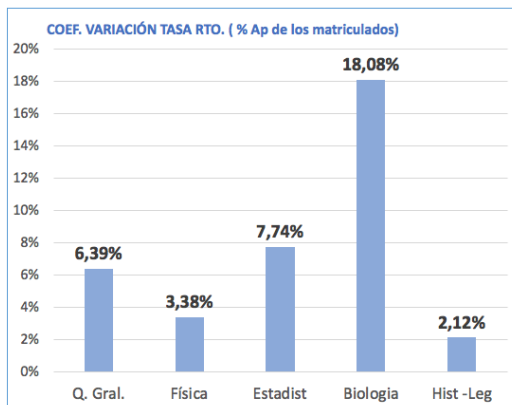
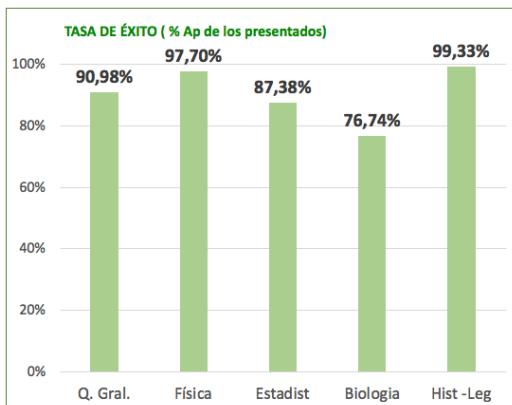
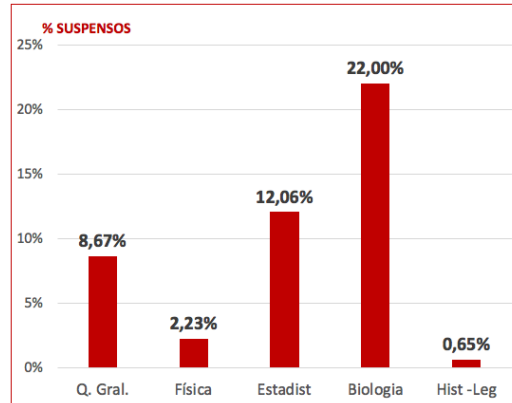
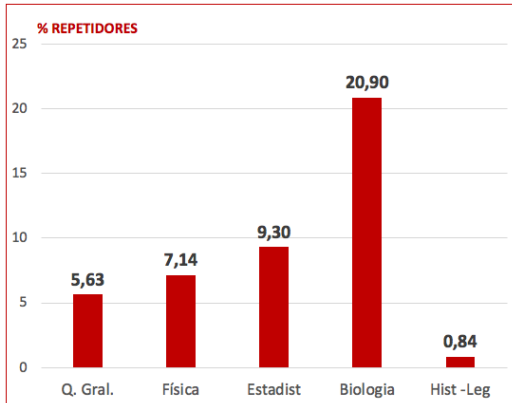
TR media total período: **71,66%**

### COEFICIENTES DE VARIACIÓN

Tasa Rendimiento:	11,53%
Tasa Exito:	11,38%
Calificación media:	8,30%
Calificación media AP:	4,71%

% NP media total período: **11,89%**

% Total Repetidores: **4,58**







Facultad de Farmacia  
Universidad Complutense de Madrid

**FORMULARIO DE RESPUESTA AL ANÁLISIS DE INDICADORES:**

Tras una breve descripción de los datos obtenidos y reflejados en las gráficas expuestas anteriormente, y comentarios de los distintos asistentes a la reunión, el Sr. Vicedecano de Calidad y la Sra. Coordinadora del Grado en Farmacia comunican a todos los coordinadores de las asignaturas que deben mantener una reunión en sus respectivos departamentos con el resto de los profesores implicados en cada una, con el fin de analizar los resultados obtenidos. Señala asimismo que, según acuerdo de Junta de Facultad de 10 de octubre de 2019, dicho análisis deberá quedar registrado en un cuestionario que será enviado al Decanato. a través de la siguiente dirección web:

<https://forms.gle/nhkyu1tomUZKf1Vv5>

Se hace constar que el plazo máximo de entrega del cuestionario es el **miércoles 3 de noviembre**, con el fin de que sus resultados puedan ser incluidos en la memoria anual de seguimiento del Grado en Farmacia.

Y no habiendo más asuntos que tratar, se levanta la sesión siendo las 11:00 horas del día de la fecha indicada.

**Madrid, 19 de octubre de 2021**

**EL VICEDECANO DE CALIDAD**



Fdo.: Manuel Córdoba Díaz