



# ANÁLISIS DE MEDICAMENTOS DE USO HOSPITALARIO FUERA DEL HOSPITAL

FACULTAD DE FARMACIA. UCM  
BRATRIZ DIAZ DEL AGUILA ACEBAL

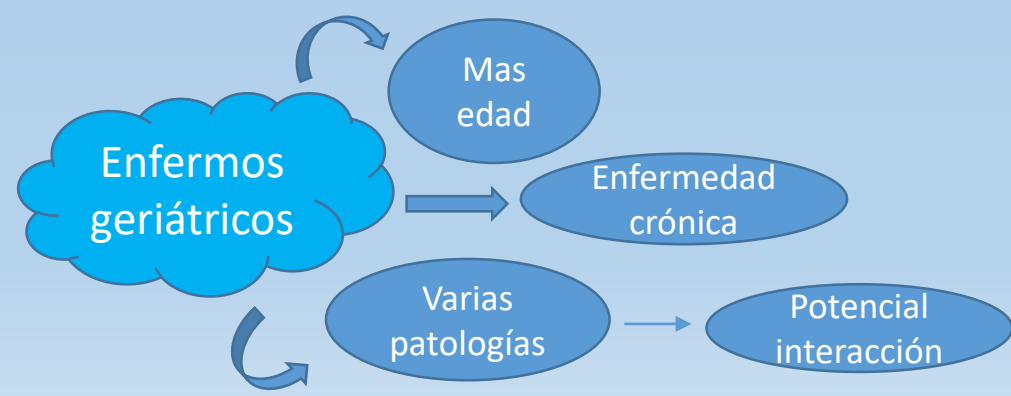


## INTRODUCCIÓN



Existe un envejecimiento de la población en Europa muy sustancial. Esta población es la más demandante de servicios sanitarios y la que más gasto produce tanto por atención y ocupación de camas como por consumo de fármacos.

Los pacientes geriátricos y en concreto los institucionalizados, son una población muy complicada por sus características fisiológicas especiales. Son pacientes pluripatológicos y están polimedificados; además de tener cierto grado de dependencia de las actividades básicas de la vida diaria. En los últimos años se ha observado un cambio importante en la manera de enfermar de estos pacientes, así como en la cantidad de demanda de estancia en los centros sociosanitarios.



Esta situación plantea la necesidad de abordar estrategias destinadas a mejorar la asistencia de estos pacientes. Una asistencia más personalizada y focalizada que permita mejorar la calidad de vida de estos pacientes.

Con este fin, desde el HUPHM surge una nueva unidad asistencial, la unidad de atención especializada al paciente institucionalizado (UAPI).

## OBJETIVOS

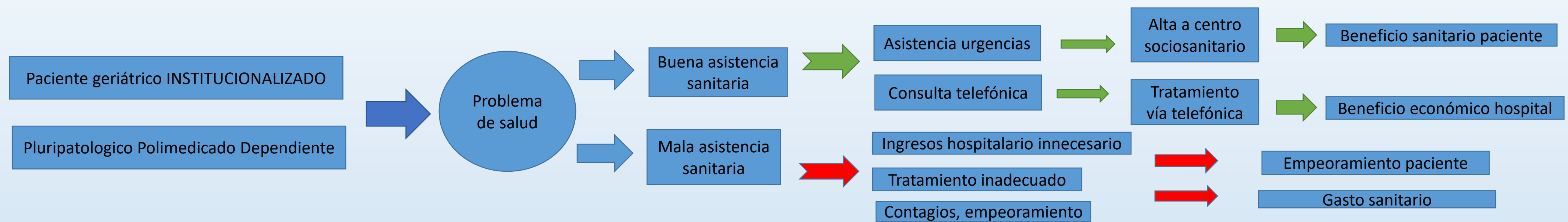
- Revisión bibliográfica de las características del paciente geriátrico e institucionalizado.
- Conocer las nuevas medidas instauradas en el hospital para una asistencia más personalizada en el paciente institucionalizado.
- Conocer los grupos terapéuticos más dispensados y el motivo de su prescripción en los pacientes institucionalizados.



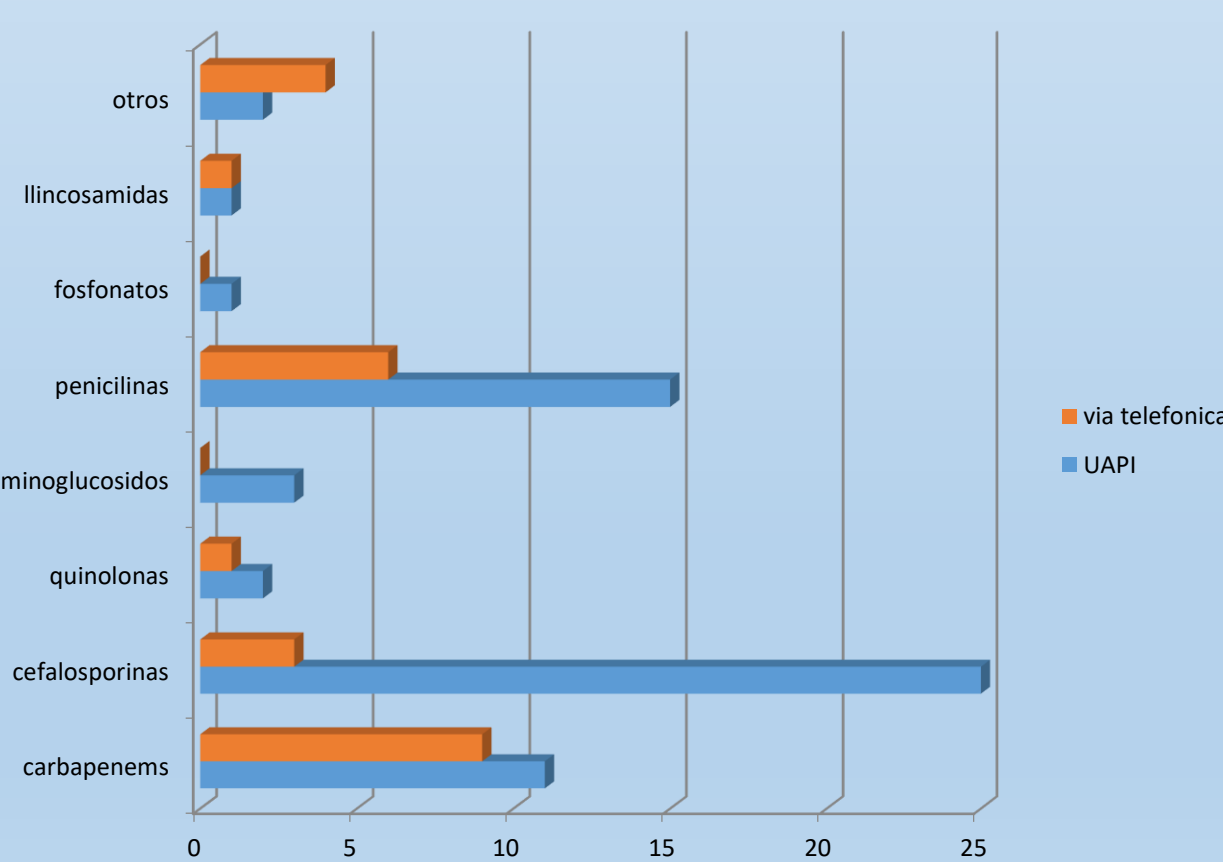
## MATERIAL Y MÉTODOS

- Se realizó una revisión bibliográfica de las características del paciente geriátrico e institucionalizado para conocer sus características especiales.
- Análisis de las medidas instauradas en el Hospital Universitario Puerta de Hierro de Majadahonda con el fin de abordar los problemas asociados a la atención de estos pacientes. Funcionamiento de la unidad de atención especializada al paciente institucionalizado (UAPI), creada en el año 2016.
- Mediante el programa informático Selene (gestión clínica de pacientes), se realizó un análisis a un grupo de 81 pacientes institucionalizados para conocer su historial y la causa de prescripción de medicamentos de uso hospitalario.

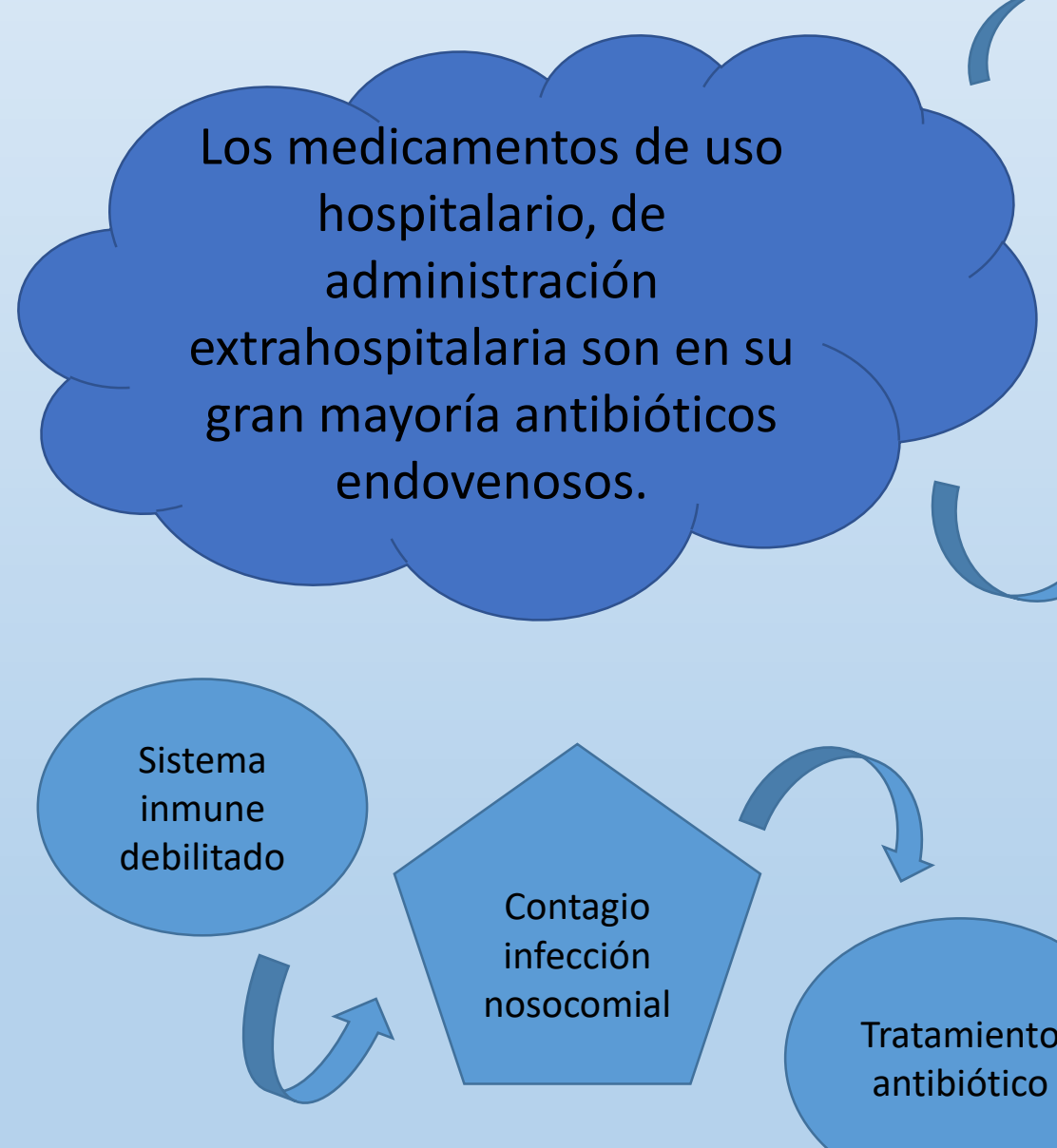
## RESULTADOS Y DISCUSIÓN



Analizando los datos recogidos de los pacientes estudiados, se confirma que la edad media del paciente institucionalizado esta aumentando, sobrepasando los **85 años**. En su gran mayoría estos pacientes son **mujeres**.

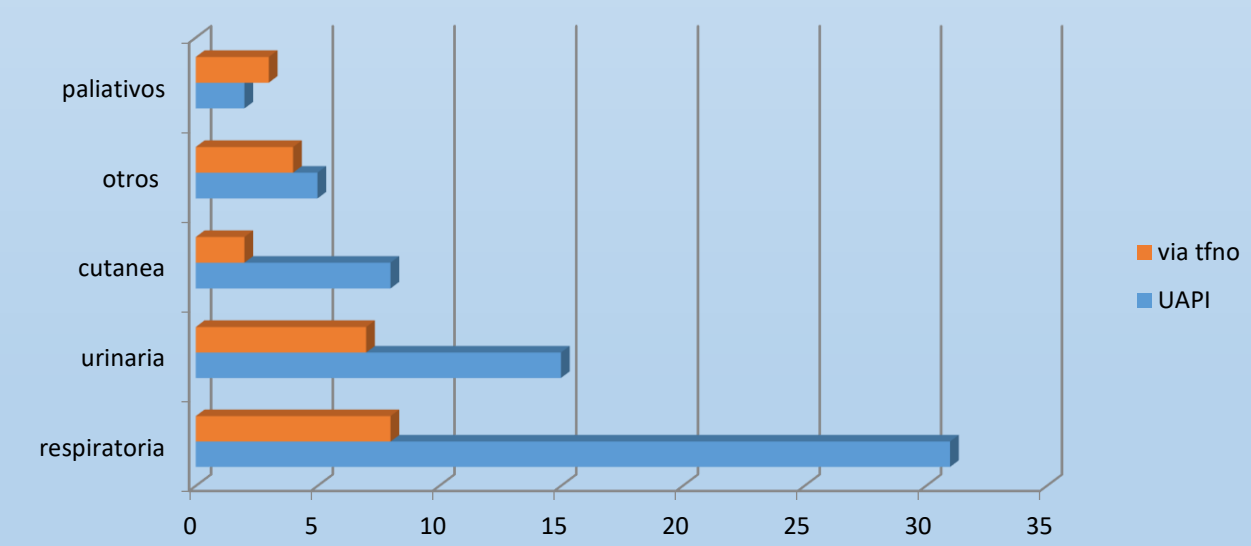


Tanto en la UAPI como por vía telefónica los antibióticos más prescritos son la Ceftriaxona, la Amoxicilina con Clavulánico y el Ertapenem. Observándose diferencias entre ellos



La elección de tratamiento antibiótico intravenoso se debe a la gravedad del paciente, para evitar ingresos hospitalarios si únicamente necesitan dicha medicación.

La prescripción de esta vía de administración se realiza porque por vía oral no puede hacerse. Generalmente son pacientes en un estado grave que si no fuese de esta manera tendrían que ingresarlos.



La causa más común de prescripción de antibiótico es por contagio de alguna bacteria que afecta a las vías respiratorias. Seguido de la vía urinaria.

## CONCLUSIONES

El papel del farmacéutico en la coordinación entre el personal sanitario del hospital y los centros sociosanitarios es esencial para el buen funcionamiento de la UAPI.

El farmacéutico tiene un papel activo en todo el proceso farmacoterapéutico; desde su prescripción por parte del medico, hasta su administración en el centro sociosanitario.

La atención personalizada del paciente institucionalizado y focalizada a sus características especiales reporta múltiples beneficios para su salud.

Después de un año en activo de la instauración de esta unidad, valorando los resultados obtenidos, se han observado grandes beneficios tanto para el paciente como para el hospital.

La polifarmacia en esta población constituye uno de los problemas actuales en sanidad.

La farmacoterapia en la tercera edad abre un capítulo en la medicina moderna.

Los medicamentos de uso hospitalario de mayor consumo en los centros sociosanitarios son antibióticos endovenosos

Los antibióticos mas utilizados son de tipo  $\beta$  lactámico, siendo las cefalosporinas los mas usados

Las vías mas afectadas en estos pacientes son la respiratoria, seguido de la urinaria

## BIBLIOGRAFIA

- 1.- Gace, H. (2012). Polifarmacia y morbilidad en adultos mayores. *Revista Médica Clínica Las Condes*, 23(1), 31-35.
- 2.- Arriagada, L., Jirón, M., & Ruiz, I. (2008). Uso de medicamentos en el adulto mayor. *Rev Hosp Clín Univ Chile*, 19(1), 309-317.
- 3.- Bravo José, P., Montañés Pauls, B., Martínez Martínez, M. Cuidados farmacéuticos en personas en situación de dependencia Aspectos generales y farmacoterapia. Editorial Glosa, S.L. 2009
- 4.- Ribera Casado, JM. Características generales del paciente geriátrico. servicio de geriatría hospital universitario San Carlos. Madrid Editorial Complutense de Madrid. 1993
- 5.- Revista: redacción médica. Artículo: la UAPI del puerta de hierro ha atendido ya 1.200 pacientes mayores domingo, 02 de abril de 2017