



# FLORA Y VEGETACIÓN DE LA CIUDAD UNIVERSITARIA

Elena Romero de Condés  
Sánchez - Prieto

## INTRODUCCIÓN Y ANTECEDENTES

Ciudad Universitaria es un territorio de 400ha situado en el noroeste de la villa de Madrid. El proyecto se desarrolló entre 1929 y 1936. Hubo muchos cambios en la flora → **RETROCESO FLORÍSTICO**

### CLIMA

- Mediterráneo
- Época estival larga y de carácter seco durante verano.
- Otoño con clima templado.
- Piso bioclimático mesomediterráneo, horizonte superior con ombroclima seco inferior.

### SUSTRATO GEOLÓGICO

- Zona heterogénea:
- Suelos pobres en bases procedentes de la Sierra.
  - Suelos calizos ricos en bases manchegos.
  - Suelos aluviales con hidromorfía.

## OBJETIVOS

Ofrecer una visión de la flora y vegetación presente en Ciudad Universitaria mostrando las familias que la componen, la flora mayoritaria, las especies consideradas medicinales y la situación de la flora invasora.

## METODOLOGÍA

Algunas de las fuentes de datos utilizadas han sido las siguientes:



REAL JARDÍN BOTÁNICO



### REAL JARDÍN BOTÁNICO ALFONSO XIII

Superficie de 50.000m<sup>2</sup> que contiene alrededor de 1.000 especies vegetales. **Objetivos:**

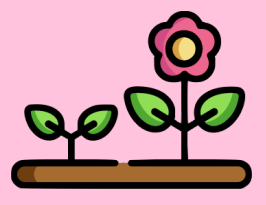
1. Conservación de la flora alóctona madrileña.
2. Difundir la riqueza botánica.
3. Generar un espacio para proyectos universitarios.
4. Marco para diversas actividades culturales.

### FLORA Y VEGETACIÓN

- Patrimonio Verde: más de 100ha de zonas verdes.
- Territorio sometido a fuerte presión antrópica: flora rica en plantas ruderales y nitrófilas.
- Flora inestable en cuanto a diversidad: obras de infraestructura y cultivo de plantas alóctonas.

## RESULTADOS Y DISCUSIÓN

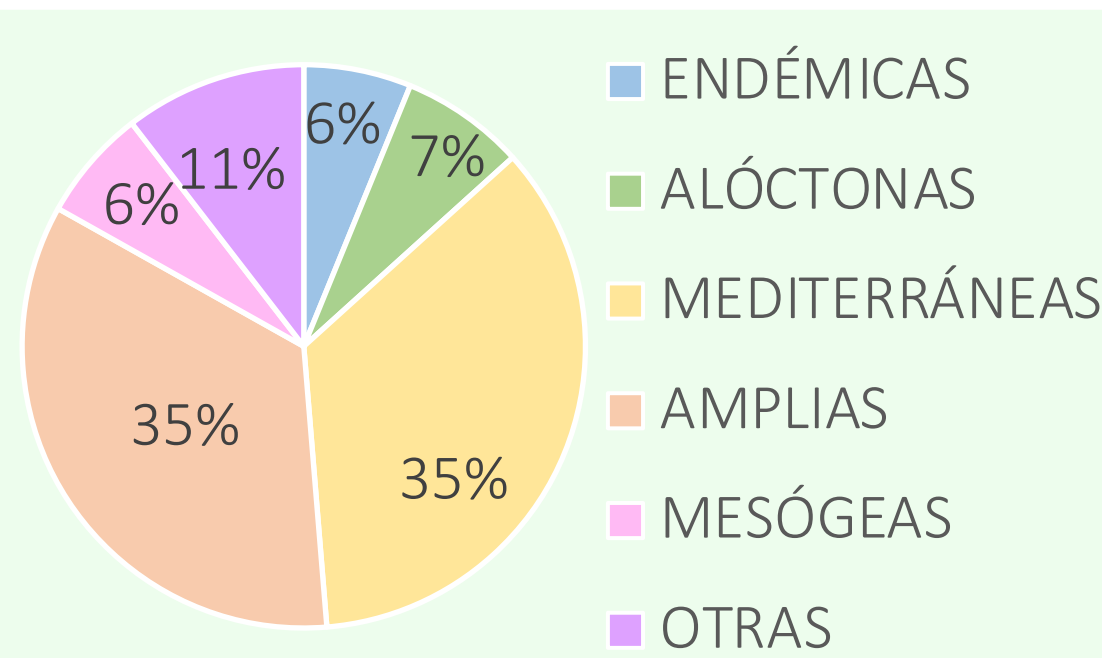
421 taxones  
52 familias



### 3 familias a destacar:

1. Asteráceas
2. Gramíneas
3. Leguminosas

Riqueza florística a pesar de estar compuesta por facultades, bibliotecas, residencias de estudiantes, instalaciones deportivas, etc.



### Flora Alóctona



No son propias de la zona. Se encuentran en un territorio debido a su introducción intencionado o accidental por parte del hombre.

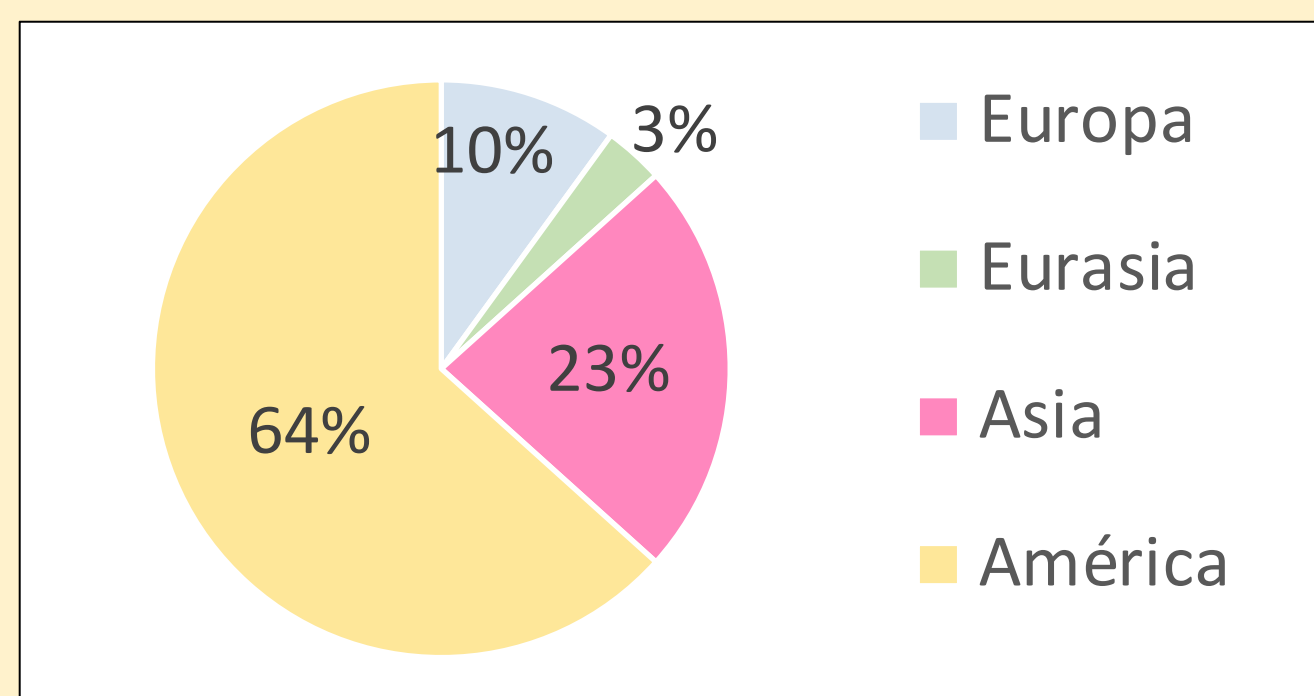
2 GRUPOS:

#### Adventicias

No producen poblaciones para su auto-reemplazo. Se extinguen.

#### Naturalizadas

Generan poblaciones que se reemplazan a sí mismas. Pasan a ser flora residente.



7% del total de la flora

- Más abundante y heterogénea → las zonas urbanas son la entrada de plantas invasoras.
- Favorecida por las perturbaciones antrópicas.
- Gran representación de América debido a las relaciones entre España y el Centro y Sur de América.

### Flora Mediterránea



Flora que se encuentra en la cuenca Mediterránea, comprendida por Europa meridional, Asia occidental y África septentrional.

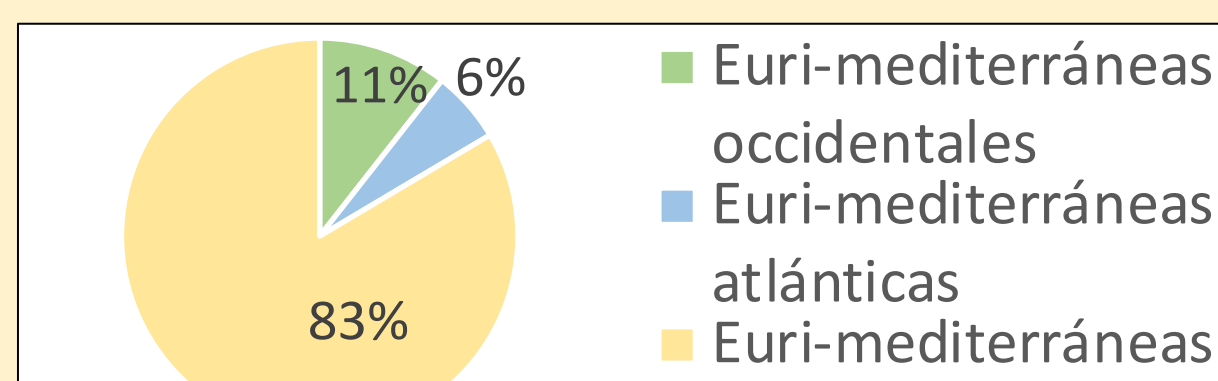
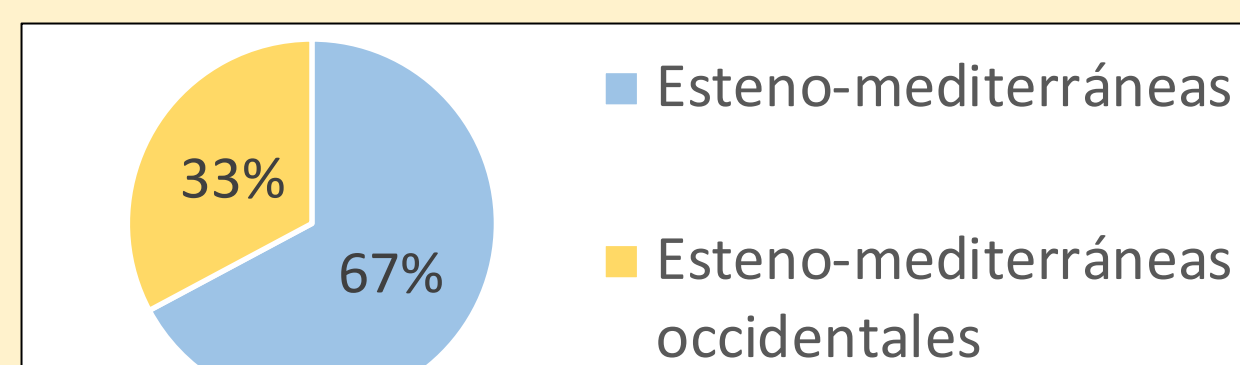
2 GRUPOS:

#### Estenomediterráneas

Pertenecen exclusivamente a los países mediterráneos.

#### Eurimediterráneas

Pertenecen a los países mediterráneos y a los colindantes con estos.



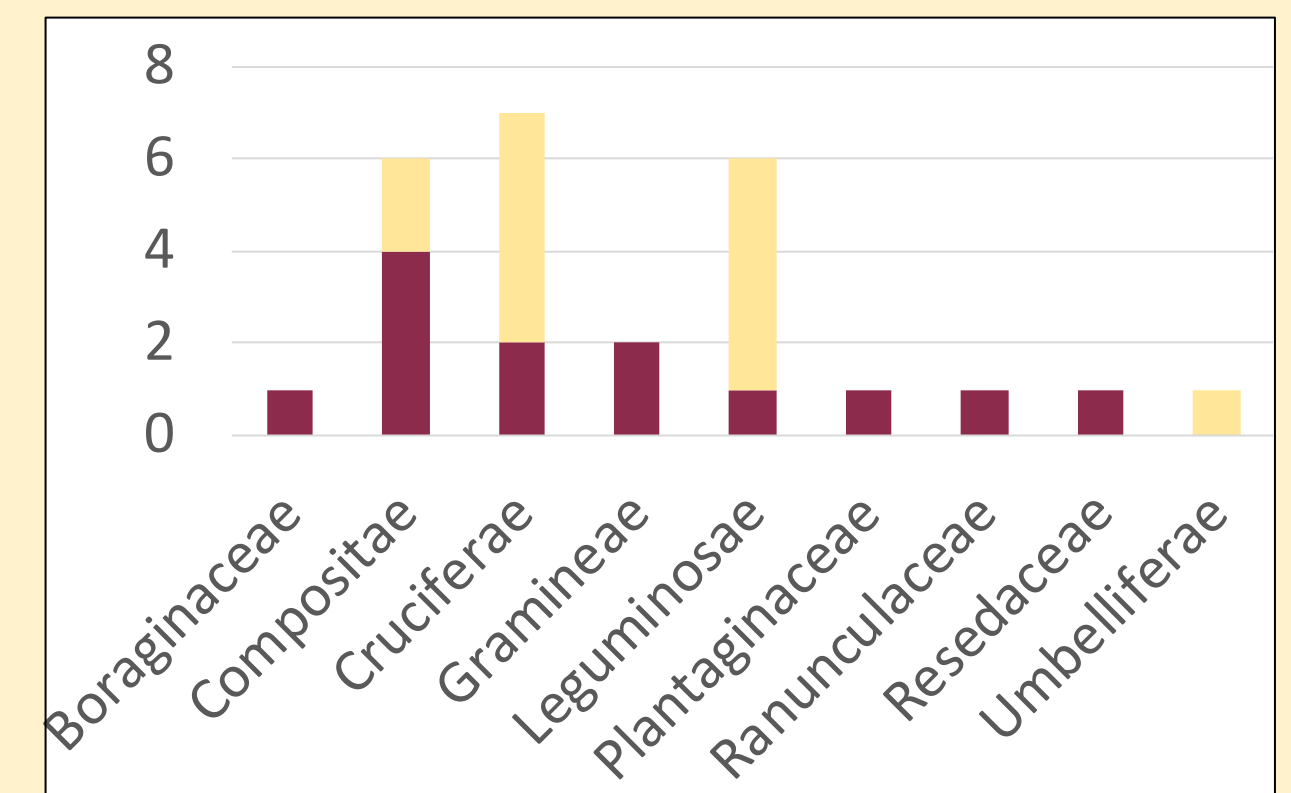
### Flora Endémica

Su distribución está limitada a un ámbito geográfico determinado y por lo tanto no se encuentran de forma natural en otra zona geográfica.

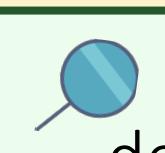
6% del total de la flora

- Zona antropizada
- Mucha influencia del norte de África

- Endemismo ibérico
- Endemismo ibérico-norteafricano



### Flora Invasora



Subconjunto de plantas naturalizadas que producen descendientes reproductivos en grandes cantidades y distancias.

### ALTERACIÓN DE HÁBITATS ENDÉMICOS

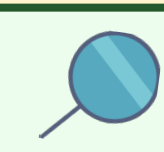
#### Crepis bursifolia

- Flora alóctona naturalizada.
- Endémica de Italia, Sicilia y Croacia.
- Se encuentra en zonas ajardinadas.
- Claro carácter invasor.
- Introducción en Ciudad Universitaria: transporte involuntario humano y transporte de frutos en abonos y sustratos.

2º problema ambiental que afecta a la Biosfera

El hombre elemento diseminador

### Flora Medicinal



Especies vegetales utilizadas para fines terapéuticos o preventivos.

Cardo Mariano

Enfermedad hepática

Diente de león

Hepatoprotector

Hierba de San Juan

Antibacteriano

Romero

Carminativo

## CONCLUSIONES

- A pesar de ser un territorio urbano, Ciudad Universitaria presenta una diversidad florística importante, por ello, debería tener un status de protección.
- El tipo de flora mayoritaria es la de distribución Mediterránea (más estricta) y la Amplia (cosmopolita, circumboreal, etc.) Las familias más representadas son las Asteráceas, las Gramíneas y las Leguminosas.
- La flora alóctona supera a la endémica, lo cual supone un riesgo para la flora nativa.
  - Gran influencia sobre la flora endémica del norte de África.
  - Gran influencia sobre la flora alóctona de América.
- La flora medicinal de Ciudad Universitaria está compuesta por un número importante de taxones, entre los que encontramos el Cardo Mariano, el Romero, el Diente de león, la Hierba de San Juan, etc.



## BIBLIOGRAFÍA