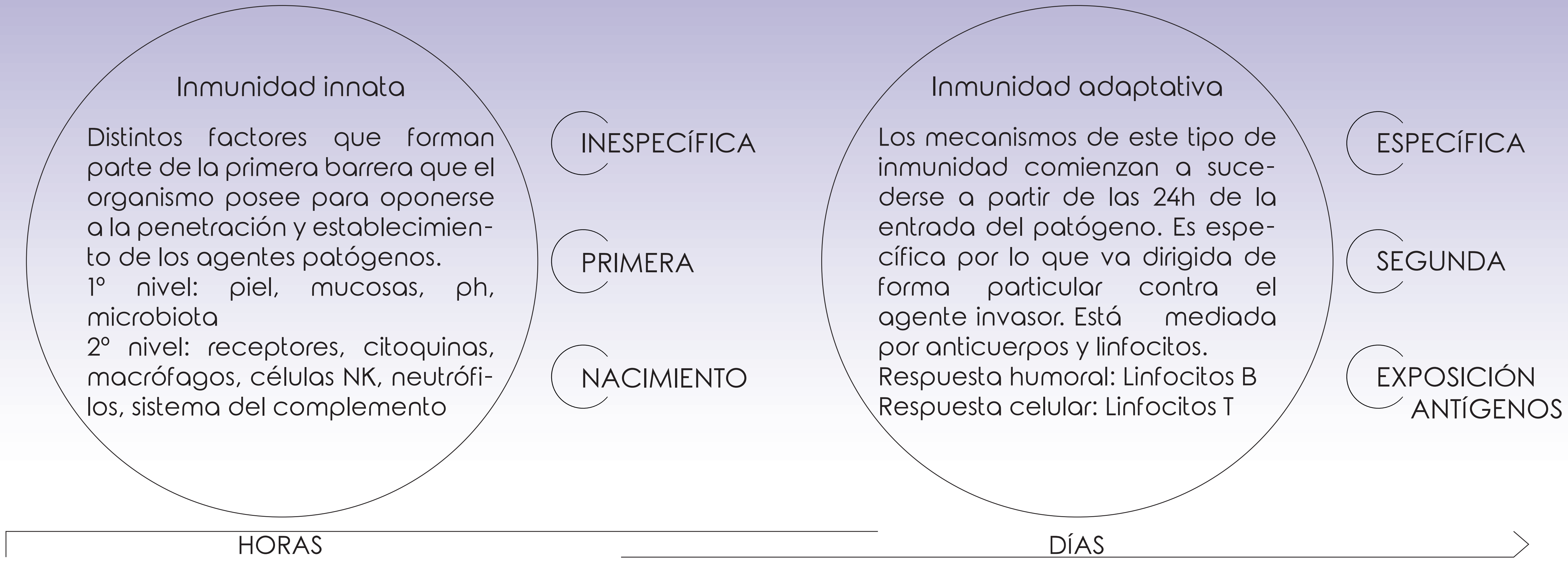




# EVASIÓN PARASITARIA AL SISTEMA DEL COMPLEMENTO

KINE TOURE LAM

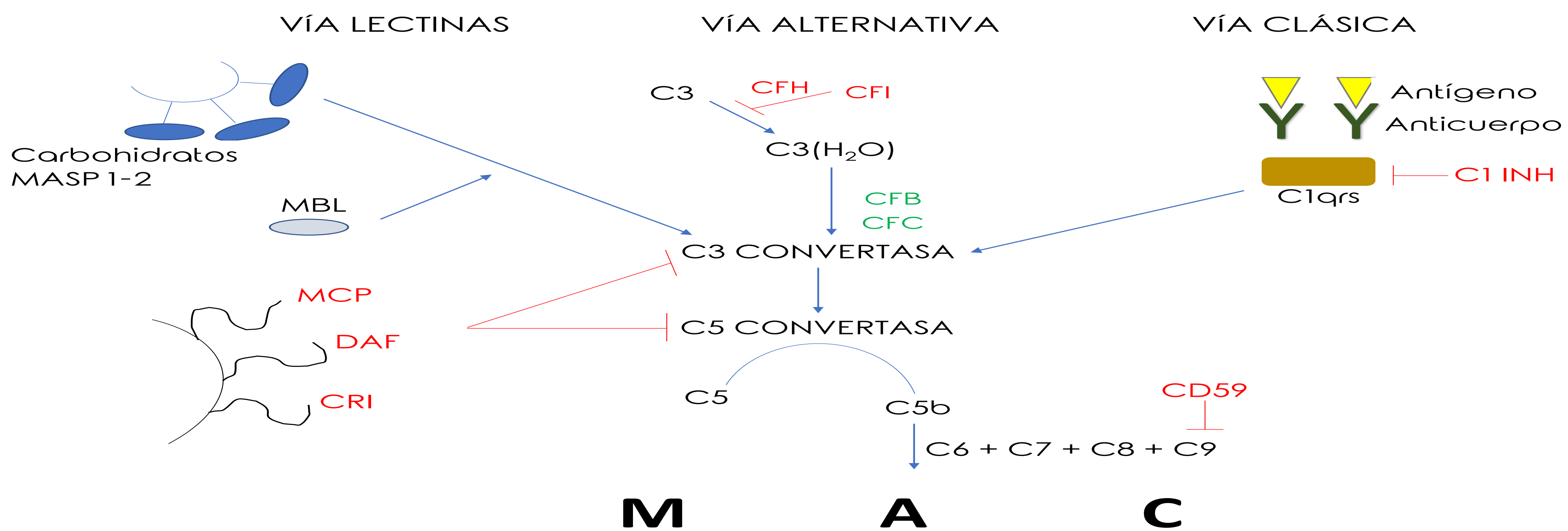
FACULTAD DE FARMACIA



El sistema del complemento consta de más de 30 proteínas solubles, producidas principalmente en el hígado y unidas a células que actúan como una cascada.

LISIS    OPSONIZACIÓN    ACTIVACIÓN INFLAMACIÓN

DEPURACIÓN DE INMUNOCOMPLEJOS



**Trypanosoma cruzi**

Protozoo flagelado  
Enfermedad de Chagas o tripanosomosis americana  
Mamíferos de pequeño tamaño  
reservorios idóneos

- Transialidasas y ácido siálico
- Microvesículas
- Calreticulina
- Mímica de proteínas que controlan C3 convertasa
- Proteína tri-funcional CRIT



**Schistosoma mansoni**

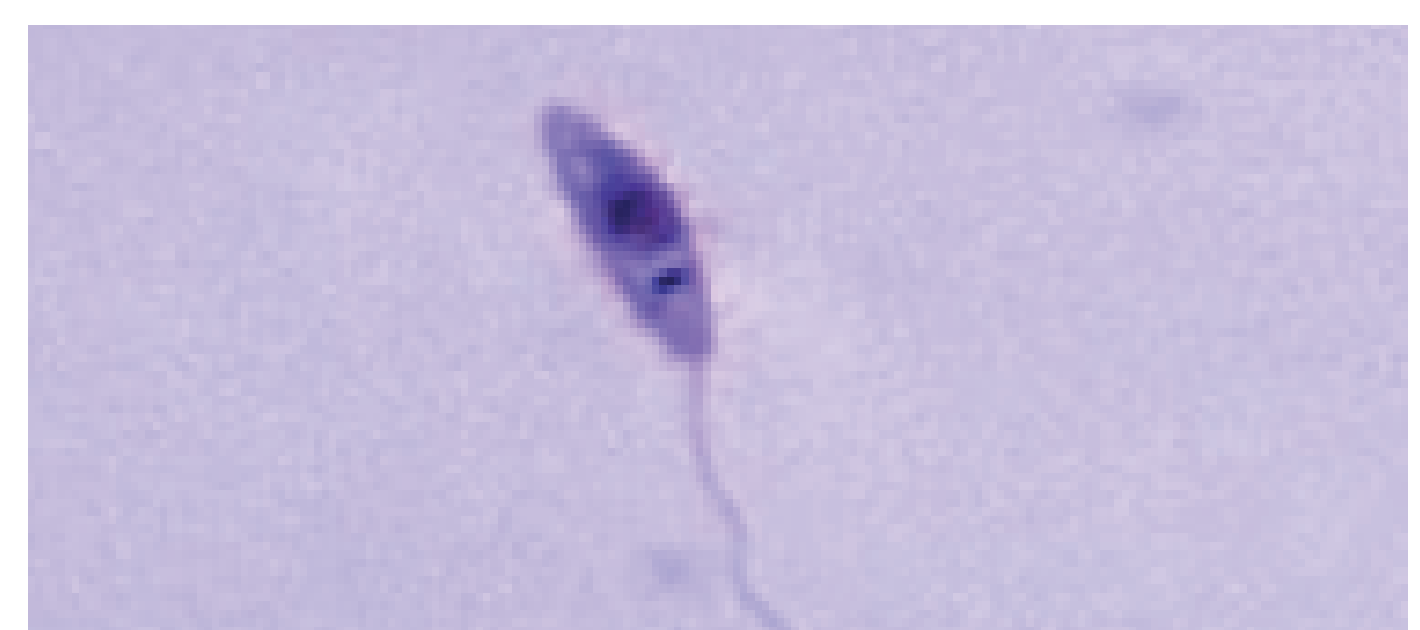
Trematodo con sexos diferenciados  
Eschistosomiasis  
Zonas tropicales y subtropicales

- Receptor C3 y C2
- Paramiosina
- Anticuerpos
- Adquisición de inhibidores del complemento mediante adsorción de células hospedadoras

**Leishmania major**

Protozoo  
Leishmaniasis (leishmaniasis cutánea)  
Endémica en más de 70 países incluida España

- Liberación complejo C5 – C9
- Fosforilación de componentes del complemento
- Supresión de la síntesis de moléculas anti-Leishmania
- Modulación de la producción de citoquinas



Bibliografía

