

ACTUALIZACION FARMACOLOGICA DE *SILYBUM MARIANUM* (L.) GAERTN. SILIMARINA Y SILIBININA



Autora: Laura Figueroa Garcia
Convocatoria: Febrero 2020

INTRODUCCIÓN

El cardo mariano, *Silybum marianum* (L.) Gaertn, es una planta medicinal utilizada desde la antigüedad para tratar afecciones hepáticas. Es una de las especies más utilizadas en fitoterapia.

OBJETIVOS

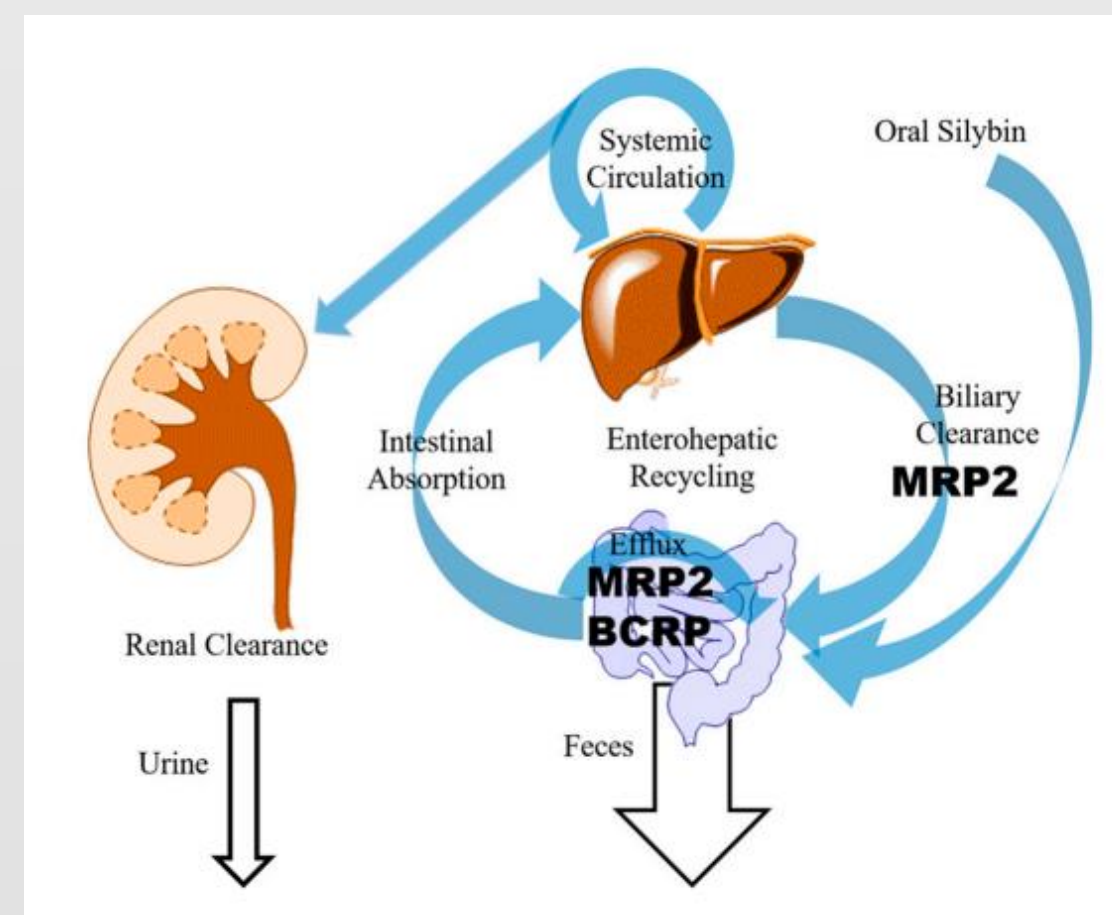
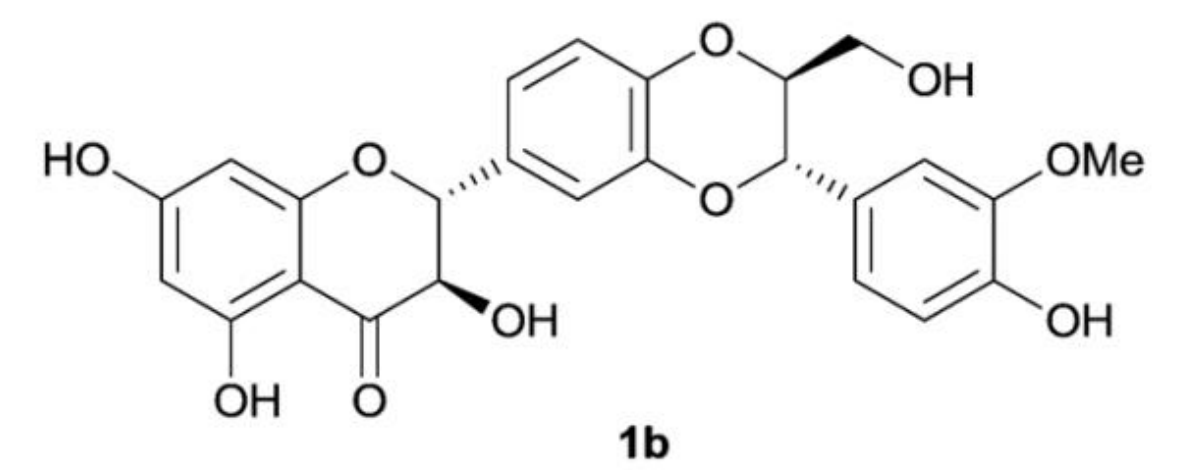
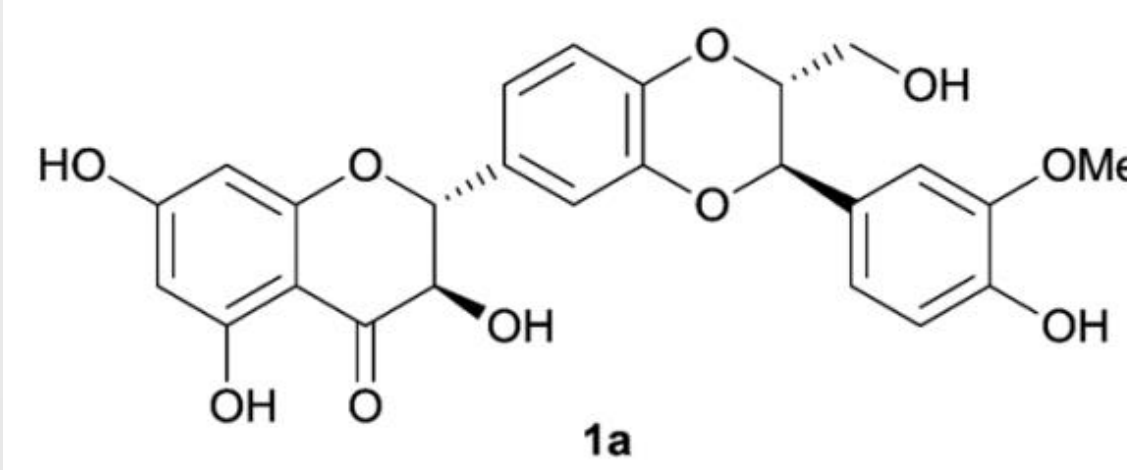
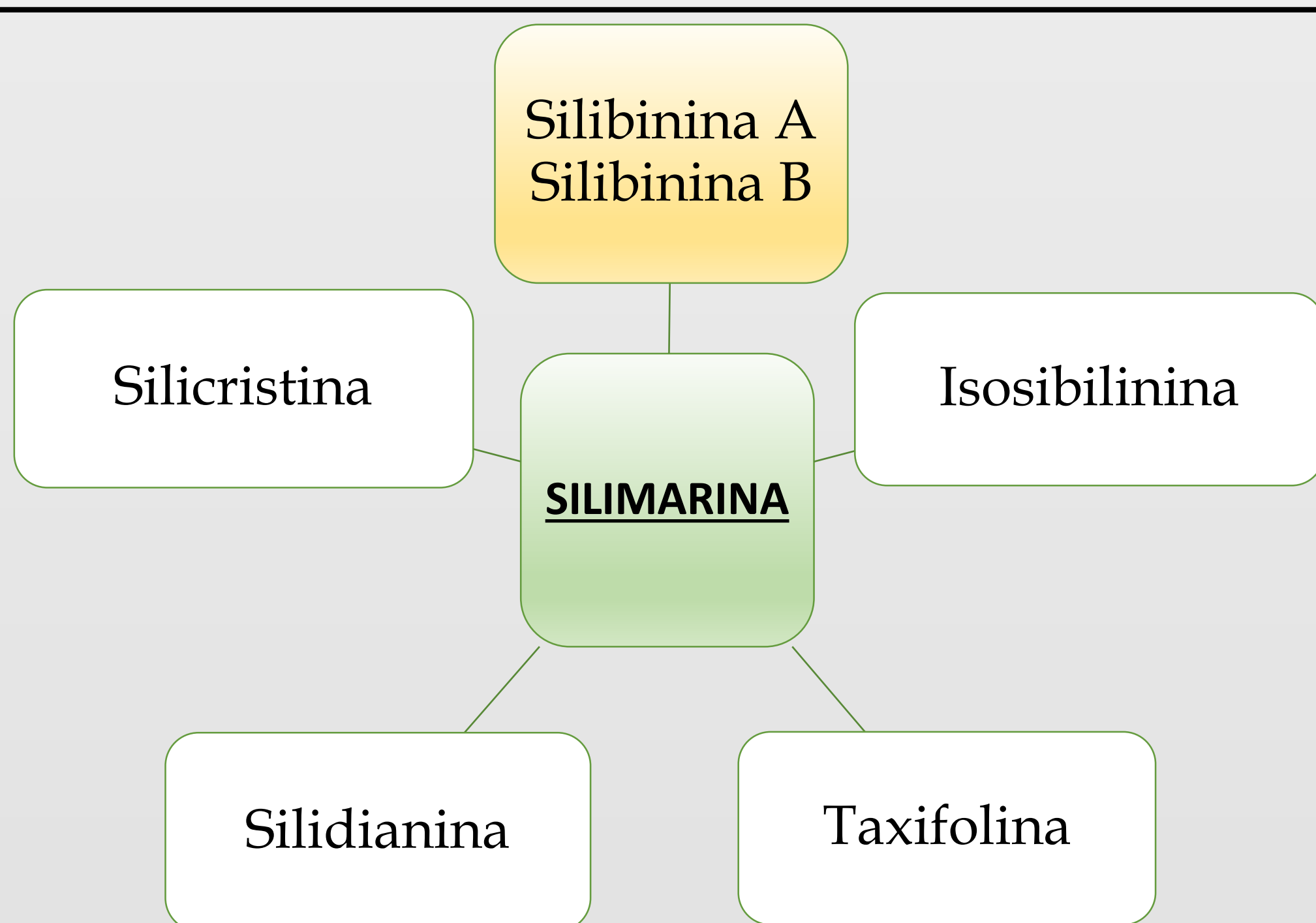
Analizar los avances más recientes en los estudios experimentales llevados a cabo en relación a las acciones farmacológicas de su principio activo y a las estrategias de formulación como producto farmacéutico.



METODOLOGIA

En base a la monografía de la EMA de *Silybum marianum*(1), se ha llevado a cabo una revisión bibliográfica a partir de fuentes disponibles en el entorno de la biblioteca de la UCM.

RESULTADOS Y DISCUSION



1. Actividad hepatoprotectora

- Ensayo clínico: esteatosis hepática

2. Actividad anticancerígena

- Ensayo in vitro: cáncer de próstata
- Ensayo in vitro: cáncer colorrectal.
- Ensayo clínico: metástasis cerebral
- Ensayo in vitro: cáncer de ovario

3. Síndrome metabólico y DMII

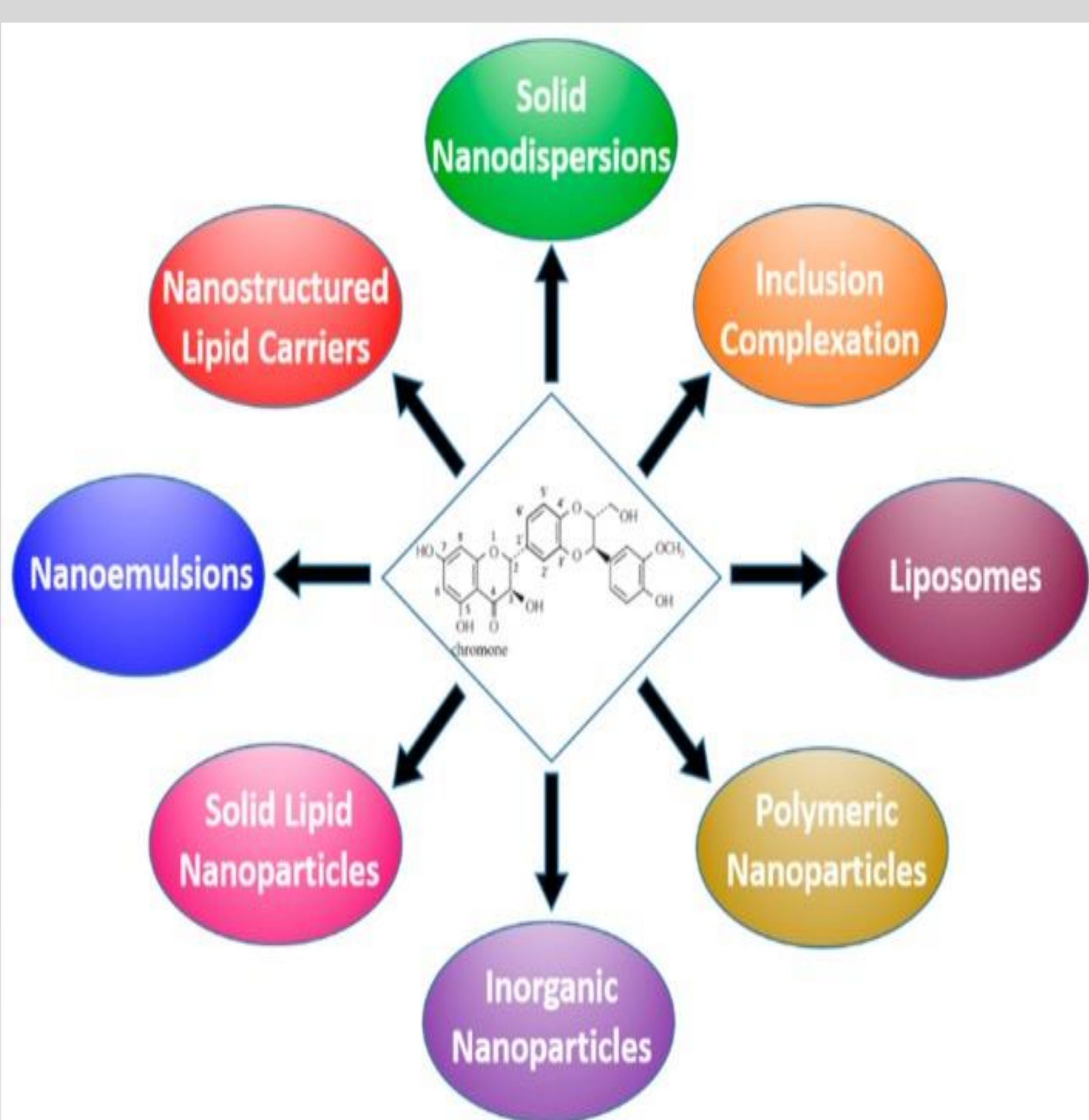
- Ensayo clínico: Dislipemia
- Ensayo clínico: hipertensión esencial
- Ensayo clínico: resistencia a la insulina
- Ensayo clínico: DM tipo II
- Ensayo in vitro: acumulación lipídica

4. Enfermedades neurodegenerativas

- Estudio in vitro: agregación beta amiloide Alzheimer
- Estudio in vivo: niveles dopamina en Parkinson
- Ensayo in vitro: disfunción mitocondrial

5. Otras actividades

- Artritis reumatoide: ensayo clínico
- Beta-talasemia: ensayo clínico
- Toxicidad cardiaca
- Función renal



- BAJA SOLUBILIDAD
- BAJA ABSORCION A NIVEL INTESTINAL

BIODISPONIBILIDAD COMPROMETIDA

- Capsulas en polvo originales (producto B) vs. capsulas de gelatina blanda (IsaGenesis)(2)

- Capsulas de gelatina blanda oleosa con el complejo silibinina-fosfatidilcolina vs. comprimidos convencionales de silimarina.

CONCLUSIONES

La actividad hepatoprotectora del cardo mariano es la más conocida desde la Antigüedad. Gracias a los estudios experimentales se está investigando sobre su actividad en enfermedades como el cáncer, enfermedades neurodegenerativas y también el síndrome metabólico y la diabetes mellitus tipo II.

BIBLIOGRAFIA

- (1) Committee on Herbal Medicinal Products (HMPC). Assessment report on *Silybum marianum* (L.) Gaertn., fructus. EMA. 2015. 294188.
- (2) Li WY, Yu G, Hogan RM, Mohandas R, Frye RF et al. Relative bioavailability of silybin A and silybin B from two multi-constituent dietary supplement formulations containing milk thistle extract: A single dose study. Clin Ther. 2018; 40(1): 103-113.e1.