



# PERFIL EPIDEMIOLÓGICO DEL PACIENTE CON DIABETES EN ESPAÑA A PARTIR DE LA ENCUESTA EUROPEA DE SALUD EN ESPAÑA DE 2014

TRABAJO FIN DE GRADO, FEBRERO 2018  
FACULTAD DE FARMACIA, UNIVERSIDAD COMPLUTENSE DE MADRID  
PATRICIA REYERO GONZÁLEZ

## INTRODUCCIÓN

La Diabetes Mellitus es una **enfermedad metabólica crónica** que aparece cuando el **páncreas** no produce insulina suficiente o cuando el organismo no utiliza eficazmente la insulina que produce.  
La insulina es una hormona que regula el azúcar en la sangre, por lo que el efecto de la diabetes no controlada es la **hiperglucemia**, que con el tiempo daña gravemente muchos órganos y sistemas, especialmente los nervios y los vasos sanguíneos.<sup>1</sup>



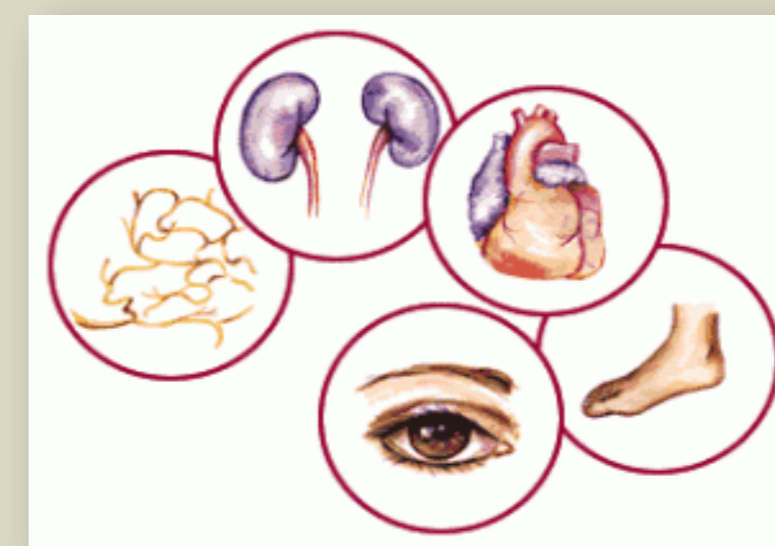
### Tipos de diabetes

- DM tipo 1
- DM tipo 2
- Diabetes gestacional
- Otros tipos específicos de diabetes

### Síntomas



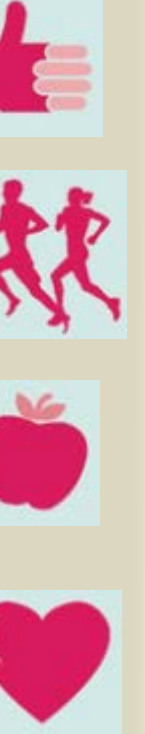
### Complicaciones



Un buen control metabólico de la enfermedad puede retrasar el inicio y evolución de estas complicaciones.

### Prevención

- ❖ Alcanzar y mantener un peso corporal adecuado: IMC < 25.
- ❖ Mantenerse activo físicamente: al menos 30 minutos de actividad física regular a diario.
- ❖ Consumir una dieta saludable, que evite el azúcar y las grasas saturadas y baja en sodio.
- ❖ Evitar el consumo de tabaco, puesto que aumenta el riesgo de sufrir diabetes y enfermedades cardiovasculares.



### Epidemiología

- ❖ El número de personas con diabetes a nivel mundial ha aumentado de 108 millones en 1980 a **422 millones** en 2014.<sup>1</sup>
- ❖ La diabetes es la **enfermedad metabólica crónica más extendida** entre la población española.
- ❖ Se trata de una de **las principales causas de mortalidad** en España.
- ❖ Su elevada prevalencia y el papel que desempeña como **factor de riesgo cardiovascular** hacen que la DM sea un importante problema de salud pública, social y económico en todos los países.<sup>2</sup>

## MATERIAL Y MÉTODOS

### Base de datos

Encuesta Europea de Salud en España de 2014 (ESEE2014)<sup>3</sup>

INE en colaboración con el MSSSI  
Población española adulta (más de 15 años)  
22.842 personas encuestadas<sup>4</sup>

### Selección de variables

- ❖ **Variables socio-demográficas:** edad, sexo, Comunidad Autónoma, estado civil, nivel educativo, clase social.
- ❖ **Variables relacionadas con el estado de salud:** enfermedades o problemas de salud concomitantes, percepción del estado de salud en los últimos 12 meses.
- ❖ **Variables relacionadas con los estilos de vida:** IMC, actividad física, hábito tabáquico, consumo de alimentos.

### Análisis estadístico de las variables

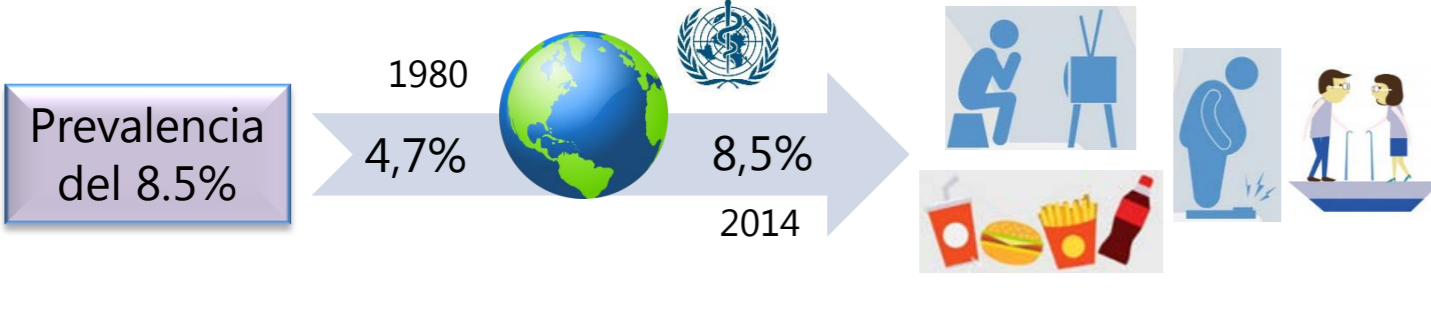
Programa informático SPSS.

Para evaluar si existe una asociación estadísticamente significativa ( $p < 0.05$ ) entre la diabetes y las distintas variables estudiadas:

- ❖ Variables cualitativas: prueba de Chi-Cuadrado ( $\chi^2$ )
- ❖ Variables cuantitativas: prueba t de Student.

Los resultados obtenidos se han contrastado mediante una revisión bibliográfica actualizada de diversos artículos obtenidos en bases de datos como PubMed, Scielo, ScienceDirect, Medscape, Elsevier y Google Académico.

## RESULTADOS Y DISCUSIÓN



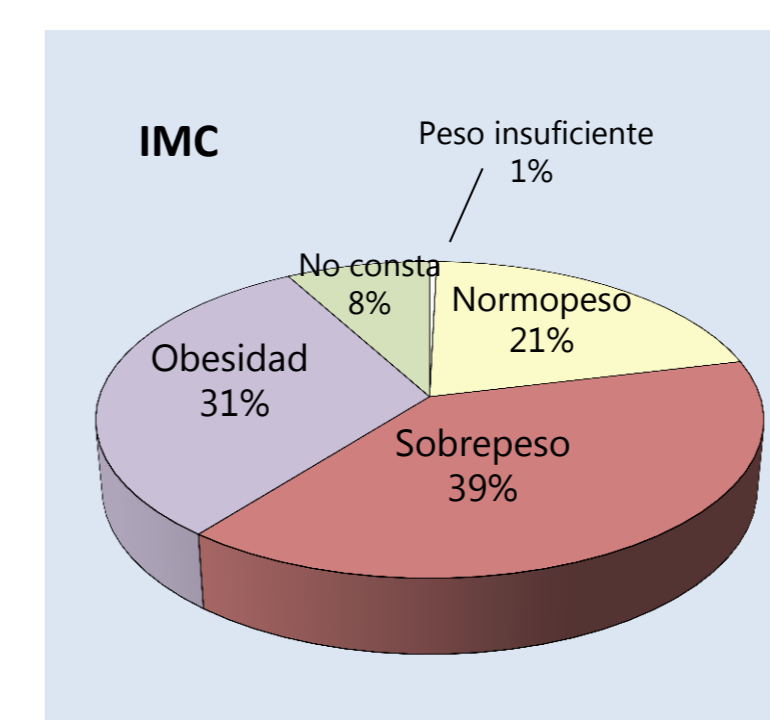
### Características relacionadas con el estado de salud

Tabla 2. Relación de la diabetes con otras enfermedades concomitantes

	DIABÉTICOS	NO DIABÉTICOS	p	OR	IC95%
HTA	61,60%	22,38%	< 0,001	5,564	5,050 - 6,131
COLESTEROL	49,70%	19,70%	< 0,001	4,025	3,660 - 4,427
ENFERMEDAD CORONARIA	7,60%	1,90%	< 0,001	4,366	3,593 - 5,305
IAM	7,80%	1,80%	< 0,001	4,747	3,905 - 5,770
ICTUS	6,10%	1,60%	< 0,001	4,191	3,400 - 5,166
ANSIEDAD	13,20%	8,20%	< 0,001	1,696	1,474 - 1,952
DEPRESIÓN	19,90%	9,70%	< 0,001	2,314	2,051 - 2,610
PROBLEMAS RIÑÓN	12,40%	4,20%	< 0,001	3,265	2,808 - 3,796
PROBLEMAS TIROIDES	10,30%	7,40%	< 0,001	1,682	1,438 - 1,967
TUMORES	7,80%	3,70%	< 0,001	2,205	1,840 - 2,643

### Características relacionadas con el estilo de vida

Gráfica 4. IMC de los pacientes con diabetes

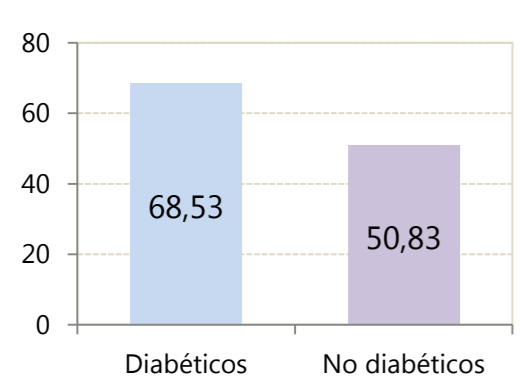


Gráfica 5. Hábito tabáquico de los pacientes con diabetes



### Características socio-demográficas

Gráfica 1. Media de edad de los encuestados



Gráfica 2. Distribución por sexo de los diabéticos

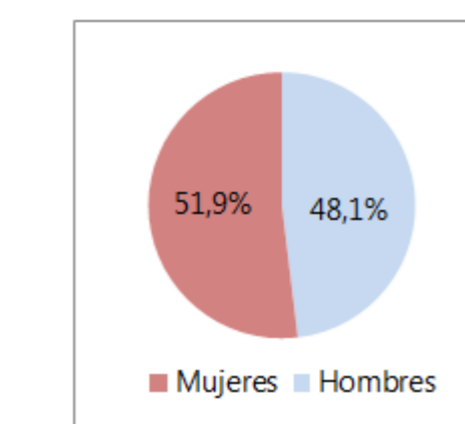
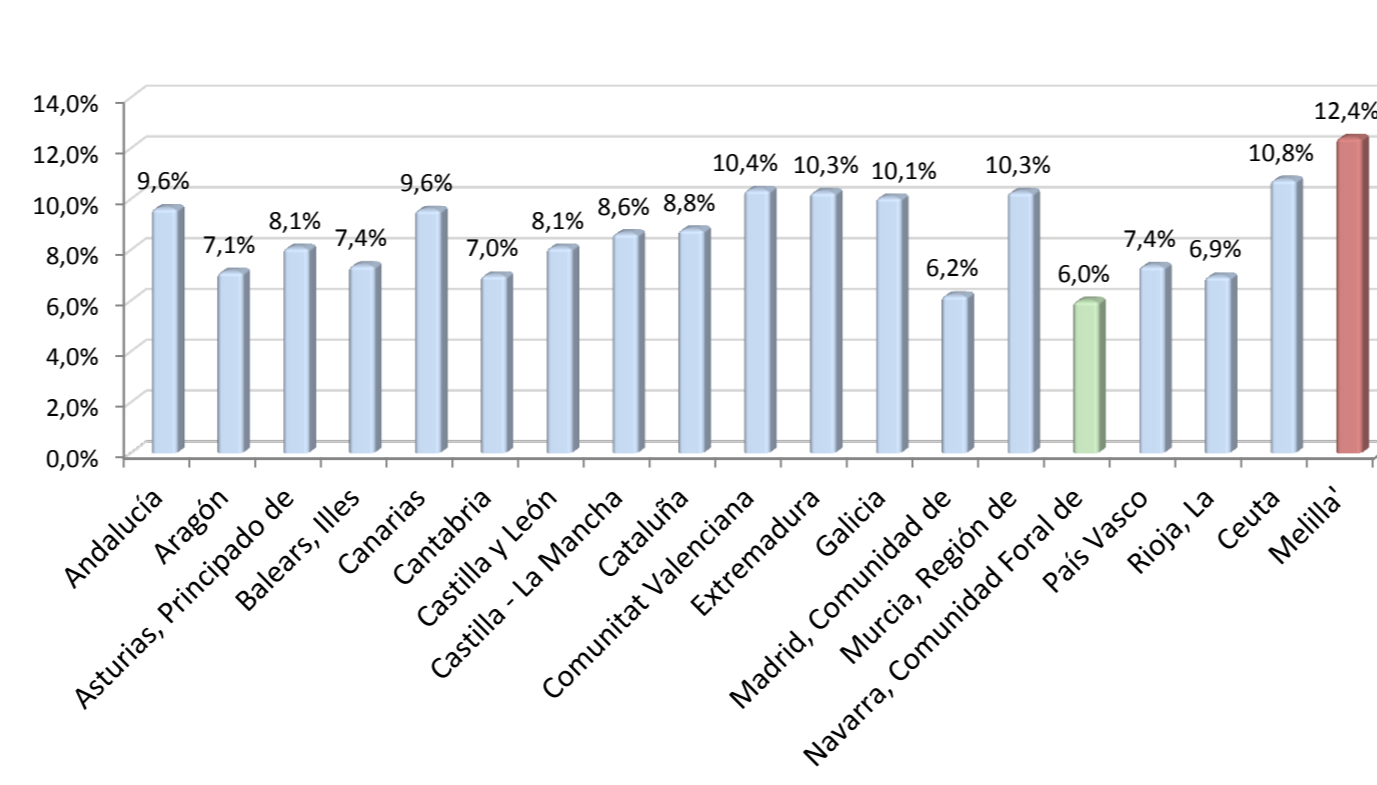


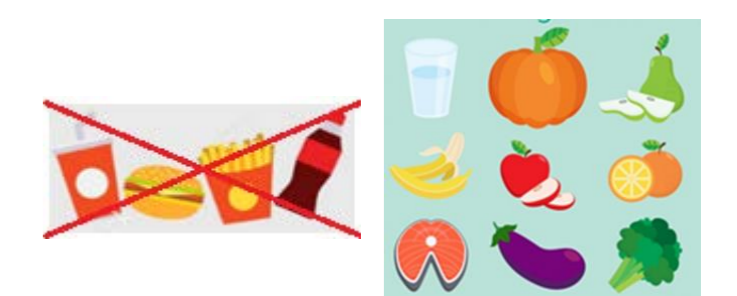
Tabla 1. Porcentajes de las principales características socio-demográficas estudiadas en pacientes diabéticos

	Categoría	%	p
Sexo	Hombre	48,1	0,075
	Mujer	51,9	
	Soltero/a	10,6	< 0,001
Casado/a	53,6		
Viudo/a	30,3		
Separado/a	2,6		
Estado civil	Divorciado/a	2,8	< 0,001
	Analfabetos	5,8	
	Educación primaria	62,0	
	Educación secundaria	18,9	
Nivel educativo	Estudios superiores	13,2	< 0,001
	Directores/as de establecimientos de 10 o más asalariados/as	6,1	
	Directores/as de establecimientos de menos de 10 asalariados/as	5,7	
	Ocupaciones intermedias y trabajadores/as por cuenta propia	14,5	
Clase social	Supervisores/as y trabajadores/as en ocupaciones técnicas cualificadas	15,4	< 0,001
	Trabajadores/as cualificados/as del sector primario	37,1	
	Trabajadores/as no cualificados/as	18,2	

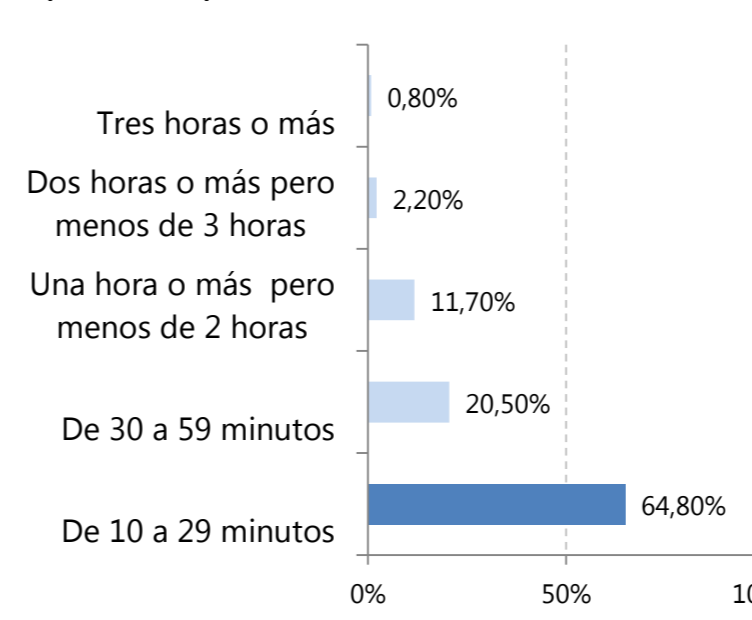
Gráfica 3. Porcentaje de diabetes por Comunidad Autónoma



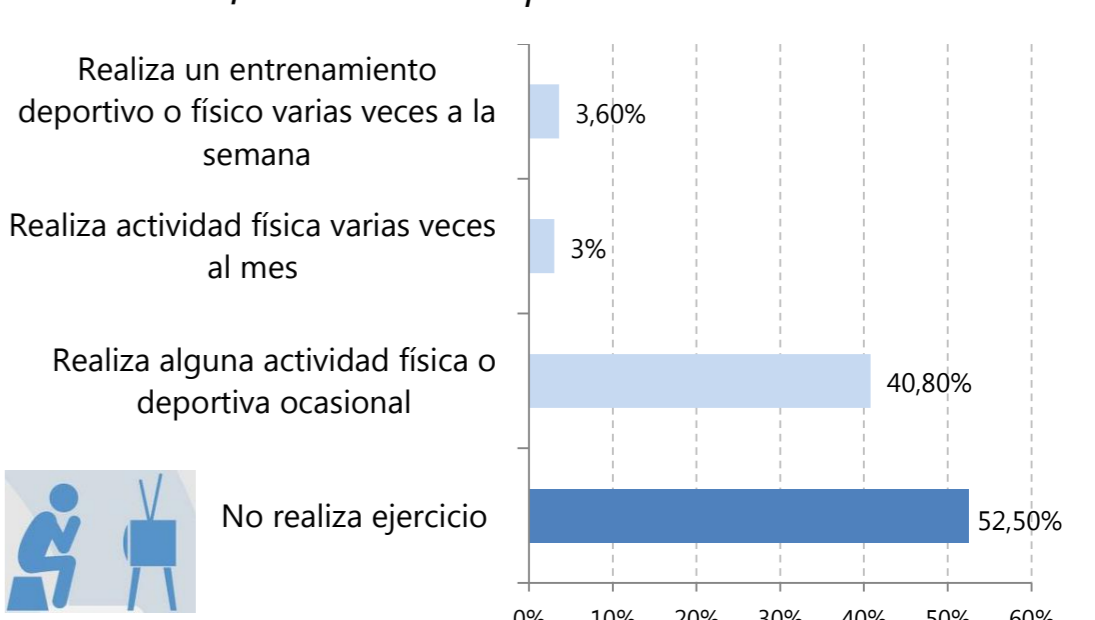
Los diabéticos tienen una **dieta más saludable** que los no diabéticos, con un menor consumo de aperitivos, carne, comida rápida, dulces, embutidos y refrescos con azúcar y con un mayor consumo de alimentos como frutas, verduras y pescados.



Gráfica 6. Tiempo dedicado a caminar para desplazarse en un día habitual



Gráfica 7. Frecuencia con la que realizan alguna actividad física en su tiempo libre



## CONCLUSIONES

- ❖ Se estima una prevalencia de diabetes del 8.5% en la población estudiada.
- ❖ El perfil del paciente diabético está asociado tanto a hombres como a mujeres cuya edad se encuentra en torno a los 68 años, casado/a o viudo/a, con una Educación Primaria y trabajador/a del sector primario.
- ❖ Respecto al estado de salud se observa la presencia habitual de enfermedades concomitantes como la hipertensión arterial o el colesterol elevado.
- ❖ En cuanto al estilo de vida, por lo general son personas con sobrepeso u obesidad y que no realizan ejercicio de forma habitual, pero con una dieta más saludable rica en frutas, verduras y pescados y con un bajo consumo de alimentos menos recomendables. Además la mayoría no fuma.

## BIBLIOGRAFÍA

- 1 Organización Mundial de la Salud (OMS). Centro de prensa. Notas descriptivas. Diabetes. Noviembre de 2017.
- 2 Godoy A. Epidemiología de la diabetes y sus complicaciones no coronarias. Revista Española de Cardiología. 2002; 55:657-70 - Vol. 55 Núm.06.
- 3 Ministerio de Sanidad, Servicios Sociales e Igualdad. Sanidad. Portal estadístico del SNS. Sistema de información sanitaria. Salud y estilos de vida. Encuesta Europea de Salud en España 2014. Cuestionario de adultos.
- 4 Ministerio de Sanidad, Servicios Sociales e Igualdad. Sanidad. Portal estadístico del SNS. Sistema de información sanitaria. Salud y estilos de vida. Encuesta Europea de Salud en España 2014. Metodología.